

## Ведомость чертежей основного комплекта КГМ

Лист	Наименование	Примечание
01	Общие данные	
02	Ситуационный план	
03	Разбивочный план	
04	План территории рекультивации	
05	План земляных масс	

## Ведомость ссылочных и прилагаемых документов

Обозначение	Наименование	Примечание
	<u>Ссылочные документы</u>	
Постановление Правительства РФ от 10.07.2018 №800	“О проведении рекультивации и консервации земель”	
ГОСТ Р 57446-2017	НДТ. Рекультивация нарушенных земель и земельных участков. Восстановление биологического разнообразия	
ГОСТ Р 17.5.3.04-83	Охрана природы. Земли. Общие требования к рекультивации земель	
ГОСТ Р 17.5.3.02-85	Охрана природы. Почвы. Требования к охране плодородного слоя почвы при производстве земляных работ	
ГОСТ Р 56598-2015	Ресурсоснабжение. Обращение с отходами	
	Общие требования к полигонам для захоронения отходов	

## Общие данные (окончание)

Биологический этап рекультивации полигона включает:

- Внесение плодородного слоя толщ. 200 мм с посевом семян многолетних трав;
- Уход за посевами смеси многолетних трав в первые годы после их посадки.

Проектная документация разработана в соответствии с градостроительным планом земельного участка, заданием на проектирование, градостроительным регламентом, техническими регламентами, в том числе устанавливающими требования по обеспечению безопасной эксплуатации зданий, строений, сооружений и безопасного использования прилегающих к ним территорий, и с соблюдением технических условий.

Главный инженер проекта

/В.Б. Галкин/

## Общие данные (начало)

Настоящая проектная документация выполнена по заданию Заказчика и соответствует требованиям ГОСТ Р 57446-2017 “НДТ. Рекультивация нарушенных земель и земельных участков. Восстановления биологического разнообразия”.

В административном отношении участок проектируемой рекультивации расположен в отделение гудба Андреева СЗУ “СеВРАО” – филиала ФГУП “ФЭО”. Площадь участка – 23492 м<sup>2</sup>. Кадастровый номер 51:27:0060101:23.

Ближайшая селитебная территория (ЗАТО Заозерск) находится восточнее объекта рекультивации на расстоянии 9 км.

Непосредственно к границам земельного участка не примыкают земли категории земель населенных пунктов.

На территории объекта рекультивации и в ближайшем окружении в настоящее время отсутствуют:

- месторождения общераспространенных полезных ископаемых;
- особо охраняемые природные территории;
- земли лесного фонда;
- скотомогильники, биотермические ямы и другие захоронения.

Настоящей проектной документацией предусмотрено:

- определение площади рекультивации земель проектируемого объекта, нарушенных при размещении отходов, и земель, используемых, но не предназначенных для размещения отходов;
  - обоснование предлагаемых мероприятий по техническому и биологическому этапам рекультивации;
  - подсчет объемов земляных масс для проведения рекультивационных работ;
  - определение машин и механизмов для проведения работ по техническому и биологическому этапам рекультивации;
  - составление планов и графиков производства работ;
  - подсчет сметной стоимости по рекультивации нарушенных земель;
- Технический этап рекультивации полигона включает:

1. Выпояживание и террасирование существующей поверхности отходов зоны складирования полигона бульдозером в соответствии с проектными отметками;
2. Засыпку трещин и провалов, а также формирование укрытия тела полигона (организация проектного рельефа полигона) песчаным грунтом;
3. Устройство противофильтрационного экрана из бентонитовых матов Bentizol SAB 5;
4. Устройство защитного слоя противофильтрационного экрана из песка для строительных работ;

						030113/300718/1025-КГМ			
						Вывод из эксплуатации полигона под строительный мусор СЗЦ «СеВРАО» – филиала ФГУП «ФЭО» – отделение гудба Андреева с описанием рекультивации земельного участка с кадастровым номером 51:27:0060101:23			
Изм.	Кол. уч.	Лист	№ док.	Подпись	Дата	Картографические материалы, отражающие состояние нарушенных земель после проведения рекультивации	Стадия	Лист	Листов
ГИП		Галкин					П	01	
Чертил		Новиков		<i>Novikov</i>					
Проверил		Прищепов		<i>Prishepov</i>		Общие данные	ООО “СТРОЙ-ТЕХНИКА”		
Н. Контр.		Новикова		<i>Novikova</i>					

Ситуационный план  
М 1:50000



Граница полигона  
(зона рекультивации)

Граница ЗСО

Согласовано


Взам. инв. №

Подп. и дата

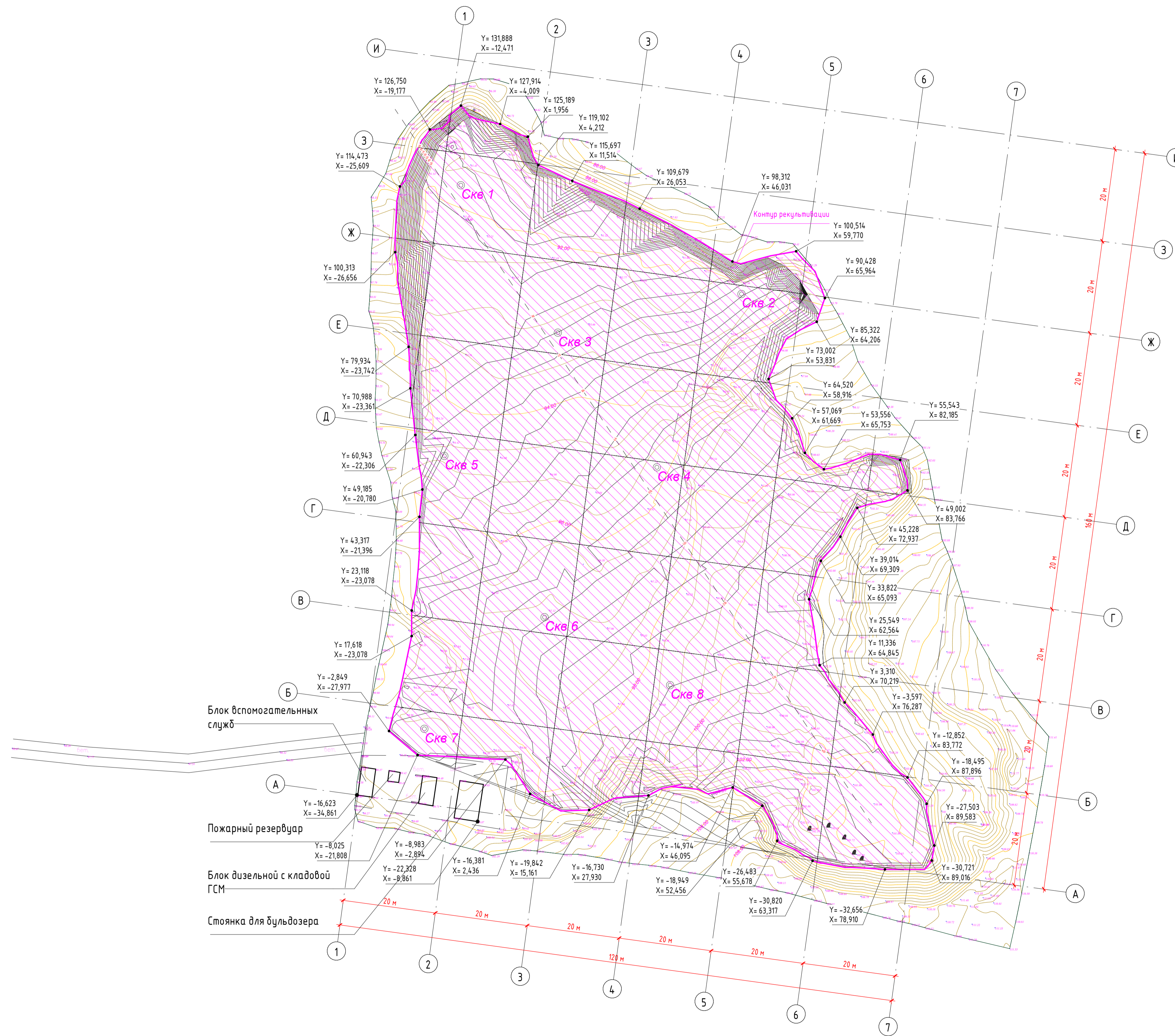
Инв. № подл.

						<b>030113/300718/1025-КГМ</b>			
						Вывод из эксплуатации полигона под строительный мусор СЗЦ «СеВРАО» – филиала ФГУП «ФЗО» – отделение губа Андреева с описанием рекультивации земельного участка с кадастровым номером 51:27:0060101:23			
Изм.	Кол. уч.	Лист	№ док.	Подпись	Дата	Картографические материалы, отражающие состояние нарушенных земель после проведения рекультивации	Стадия	Лист	Листов
ГИП				Галкин			П	02	
Чертил				Новиков	<i>Nov</i>				
Проверил				Прищепов	<i>Pr</i>				
Н. Контр.				Новикова	<i>Nov</i>	Ситуационный план		ООО «СТРОЙ-ТЕХНИКА»	

Копировал

Формат

**Разбивочный план  
М 1:500**



Составлено  
Имя И. Ф. Фамилия  
Полн. и дата  
Взятый шиф. №

030113/300718/1025-КГМ				
Выбод из эксплуатации полигона под строительный мусор СЗЦ «СеВРАО» - филиала ФГУП «ФЭО» - отделение з/ба Андреева с описанием рекультивации земельного участка с кадастровым номером 51:27:0060101:23				
Изм.	Кол. уч.	Лист	№ док.	Подпись
Черт.	Нав.	Ген.	Ген.	Ген.
Проверил	Прицелов	Ген.	Ген.	Ген.
И. Контр.	Нав.	Ген.	Ген.	Ген.
Картографические материалы, отражающие состояние нарушенных земель после проведения рекультивации			Стадия	Лист
Разбивочный план			П	03
ООО «СТРОЙ-ТЕХНИКА»			Копировал	

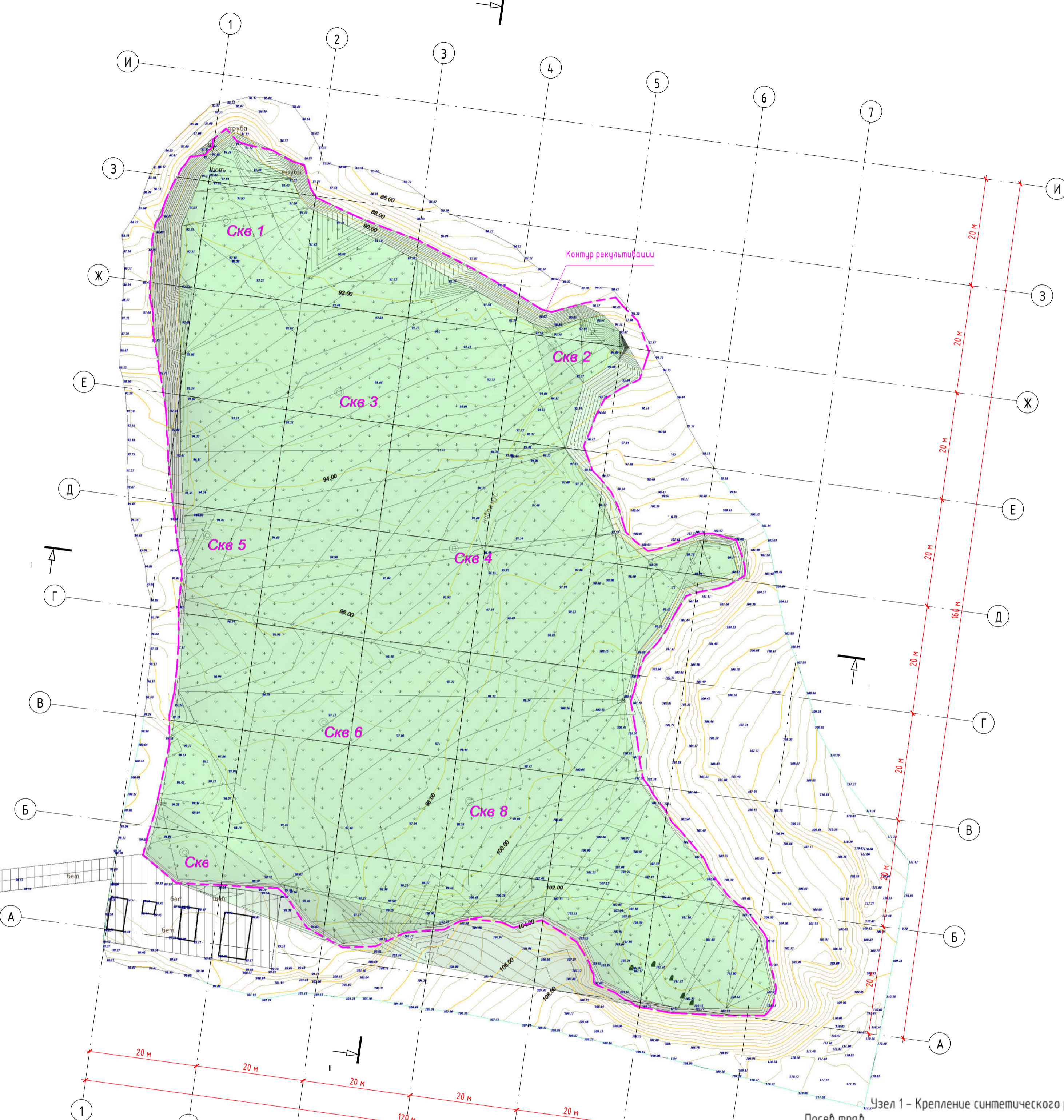
**План территории рекультивации**  
М 1:500

**Основные технико-экономические показатели**

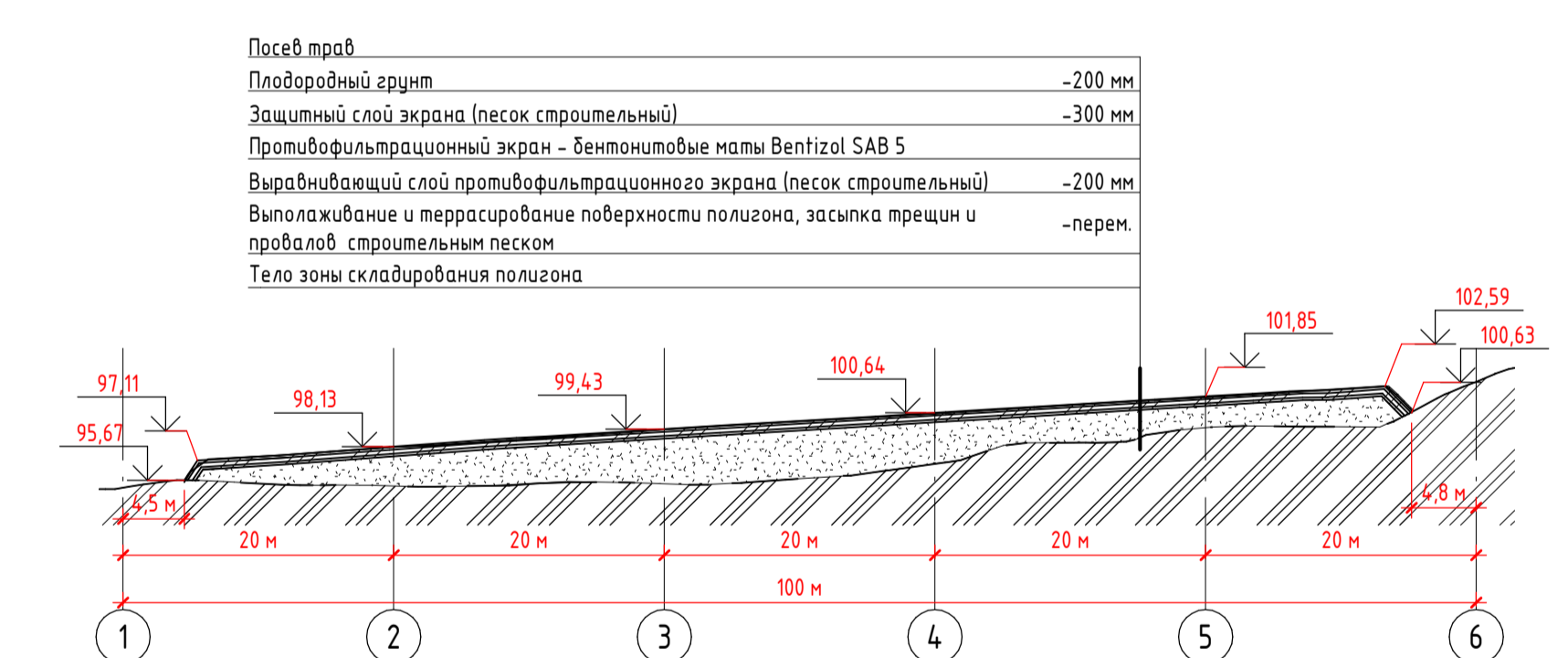
Поз.	Наименование	Количество	Примечание
	Площадь отвода предоставленного земельного участка с кадастровым номером 51:27:0060101:23	23492 м <sup>2</sup>	
	в том числе:		
	Площадь рекультивации	13456 м <sup>2</sup>	
	Площадь территории хоз. зоны	757 м <sup>2</sup>	
	Площадь существующего сохраняемого озеленения	9279 м <sup>2</sup>	
<b>Технический этап рекультивации</b>			
	Выполнение и террасирование поверхности полигона, засыпка трещин и провалов строительным песком	35631 м <sup>3</sup>	
	Устройство выравнивающего слоя противофильтрационного экрана из песка строительного	26912 м <sup>3</sup>	
	Устройство противофильтрационного экрана из геотекстильных матов Bentizol SAB 5	13456 м <sup>2</sup>	
	Устройство защитного слоя экрана из песка строительного	4036,8 м <sup>3</sup>	
<b>Биологический этап рекультивации</b>			
	Внесение плодородного слоя грунта	26912 м <sup>3</sup>	
	Посев семян многолетних трав	13456 м <sup>2</sup>	

**Ведомость материалов**

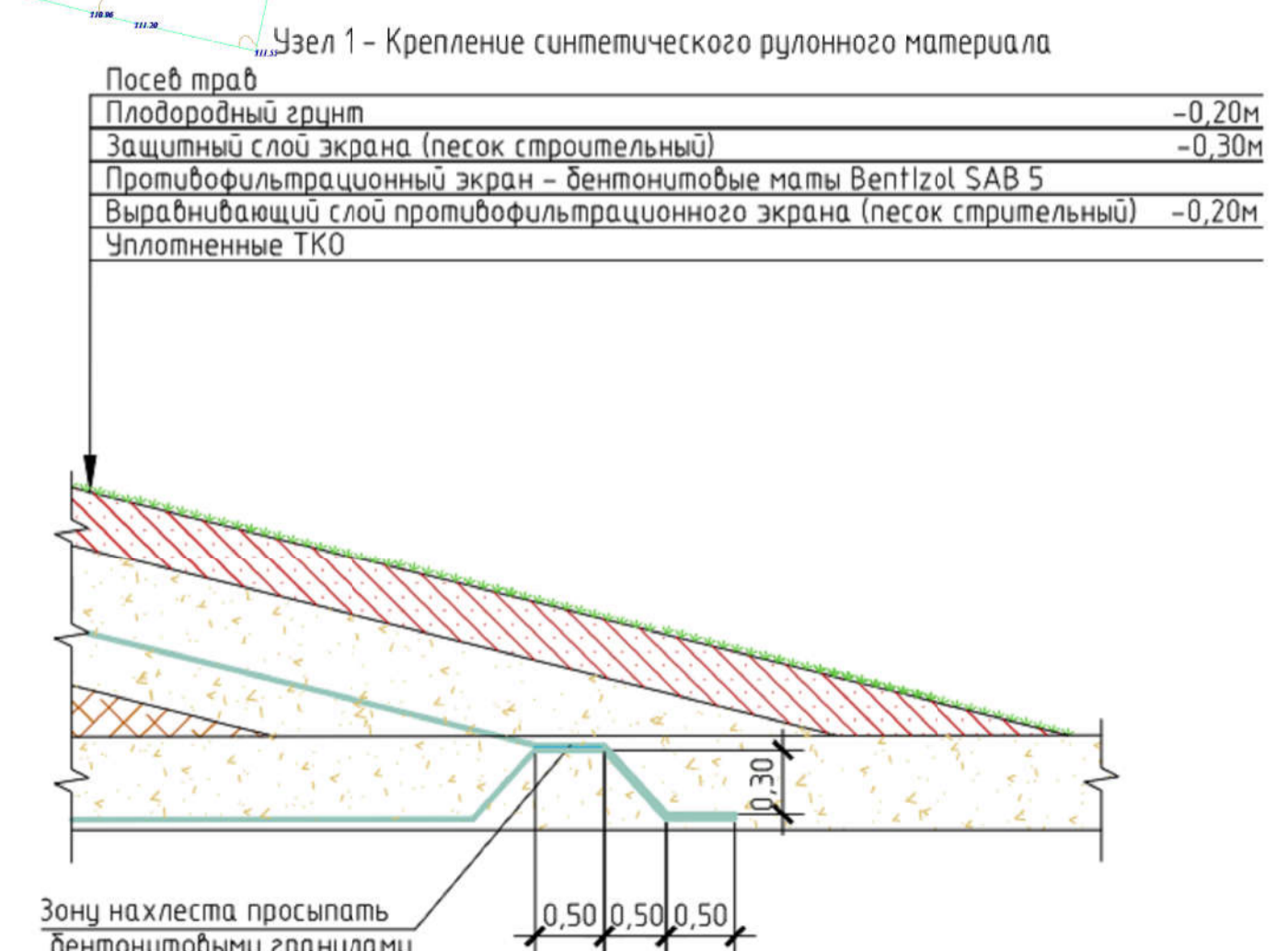
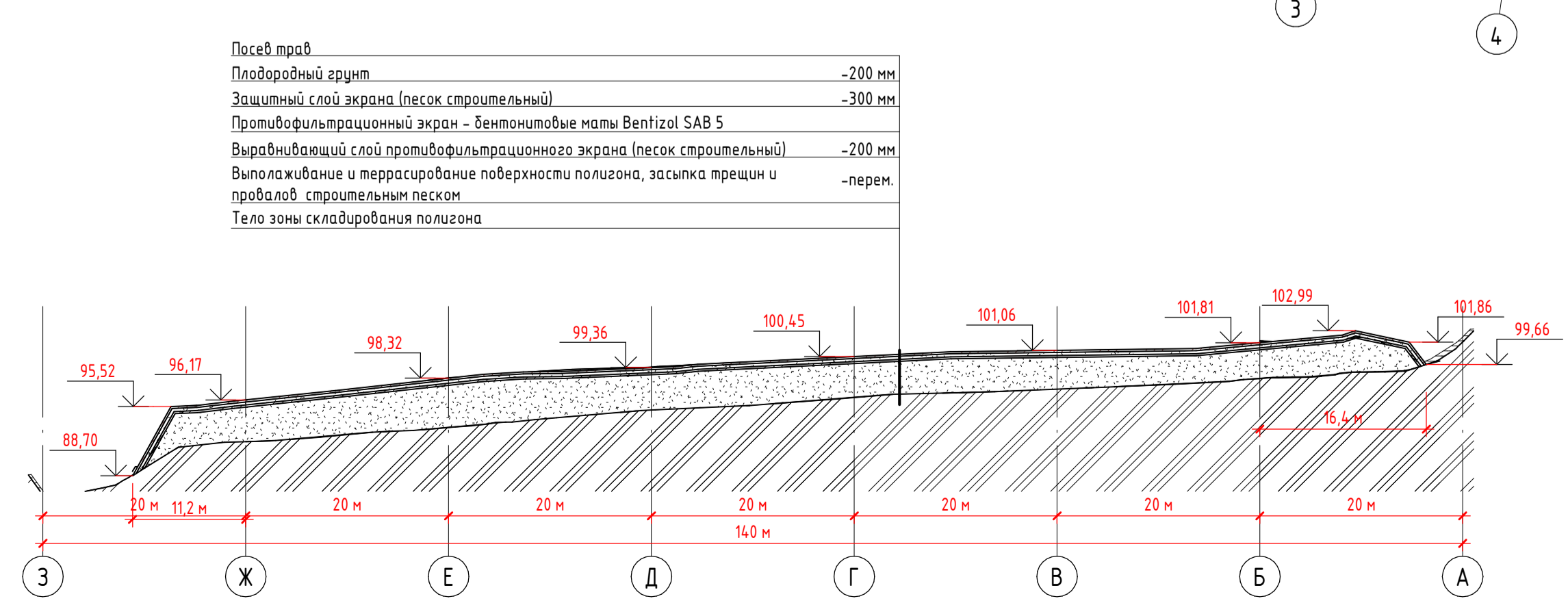
Поз.	Обозначение	Наименование	Кол	Примечание
		Песок для строительных работ с Купл. - 1,10	7400,8 м <sup>3</sup>	
		Геотекстильные маты Bentizol SAB 5	15474 м <sup>2</sup>	
		Грунт плодородный с высевом семян многолетних трав	26912 м <sup>3</sup>	



**I-I**  
М 1:500



**II-II**  
М 1:500



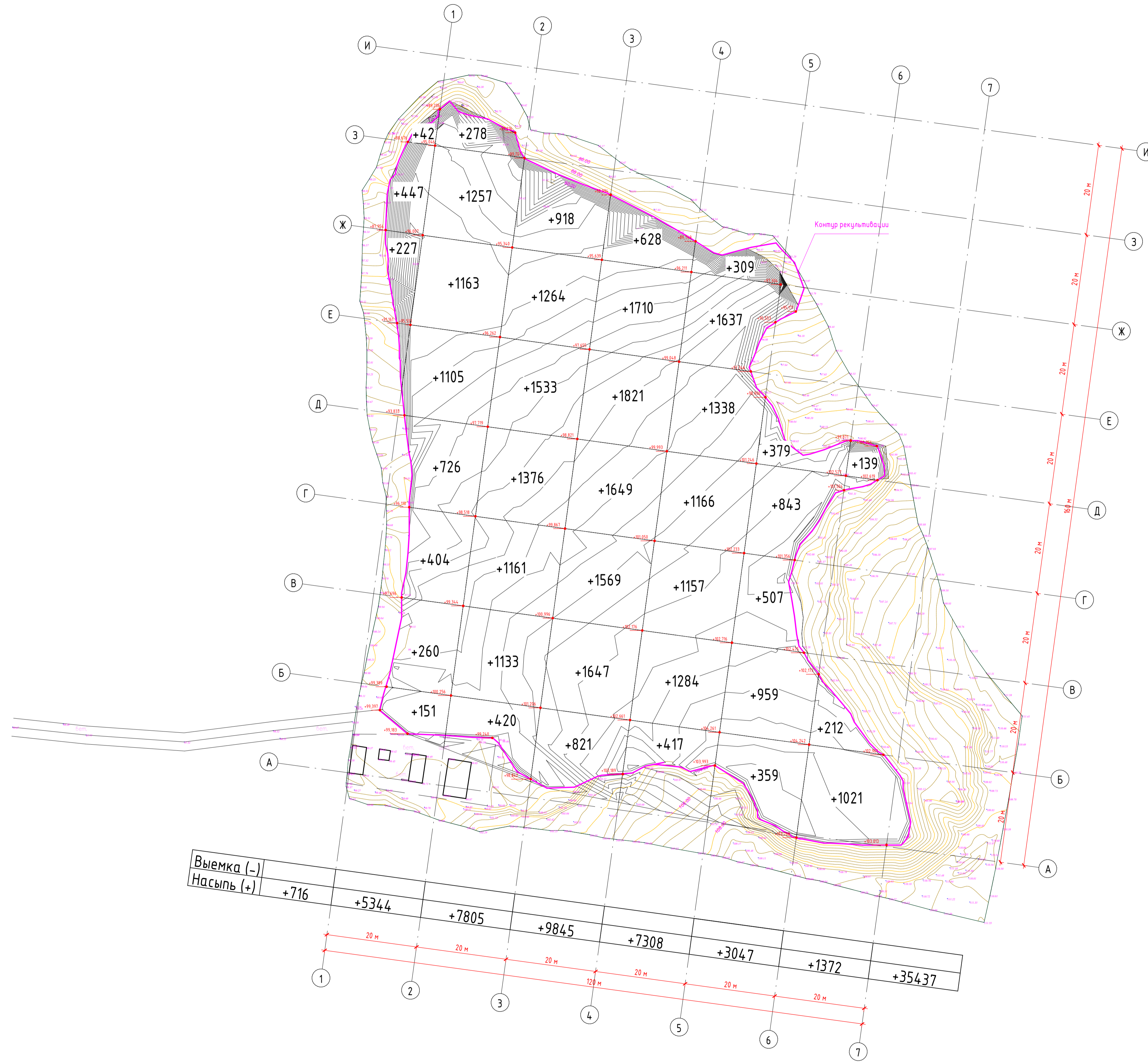
1. Чтобы закрепить геотекстильные маты на участке работ они анкеруются в траншею по всему периметру участка. Анкерная траншея выкапывается не раньше, чем за 2-3 дня до укладки матов. Это предотвратит оседание краев траншеи. После укладки геотекстильных матов анкерная траншея должна быть засыпана без дополнительного уплотнения или заполнена мешками с песком;
2. Крепление мата осуществляется способом укладки конца материала с загибом наверх, исходя из условий необходимости изоляции от фильтрации ТКО прилегающей территории; При рекультивации полигона необходимо выполнить противофильтрационный экран таким образом, чтобы исключить попадание поверхностных вод в тело полигона. Для этого производится стыковка материалов ПФЭ из геотекстильных матов, путем устройства нахлеста (узел 1) и просыпки мест нахлестов гранулами на всю ширину нахлеста.

030113/300718/1025-КГМ			
Выбор из эксплуатации полигона под строительный мусор СЗЦ «СевРАО» - филиала ФГУП «ФЭО» - отделение з/ба Андреева с описанием рекультивации земельного участка с кадастровым номером 51:27:0060101:23			
Изм.	Кол. уч.	Лист	№ док.
Гип	Галкин	Стация	Лист
Чертил	Навикова	Лист	Листов
Проверил	Прищепов	Лист	04
И. Контр.	Навикова	Лист	
План территории рекультивации		ООО «СТРОЙ-ТЕХНИКА»	

Ведомость объемов земляных масс

Наименование грунта	Количество, м3		Примечание
	Насыпь (+)	Выемка (-)	
1. Грунт планировки территории	35437		
2. Вытесненный грунт, в т.ч. при устройстве		9419	
а) покрытий		6728	
б) подземных частей зданий (сооружений)			
в) подземных сетей			
г) плодородной почвы на участках озеленения		2691	
3. Поправка на уплотнение	2602		
Всего призового грунта	38039	9419	
4. Недостаток (избыток) призового грунта		28620	
Итого перерабатываемого грунта:	38039	38039	

План земляных масс  
М 1:500



030113/300718/1025-КГМ					
Выход из эксплуатации полигона под строительный мусор СЗЦ «СеВРАО» - филиала ФГУП «ФЭО» - отделение з/ба Андреева с описанием рекультивации земельного участка с кадастровым номером 51:27:0060101:23					
Изм.	Кол. уч.	Лист	№ док.	Подпись	Дата
Г/ИП	Галкин				
Чертил	Навикова				
Проверил	Приценов				
И. Контр.	Навикова				
Картографические материалы, отражающие состояние нарушенных земель после проведения рекультивации			Стация	Лист	Листов
План земляных масс			П	05	
ООО «СТРОЙ-ТЕХНИКА»			Копировал		

Составлено  
Изд. № подл.  
Лист № подл.  
Взам. инв. №