

СРО "Объединение проектировщиков "УниверсалПроект"
Выписка № 0079.21-2019-0571036001-П-154

Заказчик: МКУ «Управление городским хозяйством»

ДОКУМЕНТАЦИЯ ПО ПЛАНИРОВКЕ ТЕРРИТОРИИ

**Разработка проектно-сметной документации на реконструкцию
автомобильной дороги от города Заозерск до губы Большая Лопаткина**

Том 4

Материалы по обоснованию проекта межевания территории

15.20-ЭА-ПМТ.4



СРО "Объединение проектировщиков "УниверсалПроект"
Выписка № 0079.21-2019-0571036001-П-154

Заказчик: МКУ «Управление городским хозяйством»

ДОКУМЕНТАЦИЯ ПО ПЛАНИРОВКЕ ТЕРРИТОРИИ

**Разработка проектно-сметной документации на реконструкцию
автомобильной дороги от города Заозерск до губы Большая Лопаткина**

Том 4

Материалы по обоснованию проекта межевания территории

15.20-ЭА-ПМТ.4

Главный инженер проекта:




Е. В. Наумов

Генеральный директор:

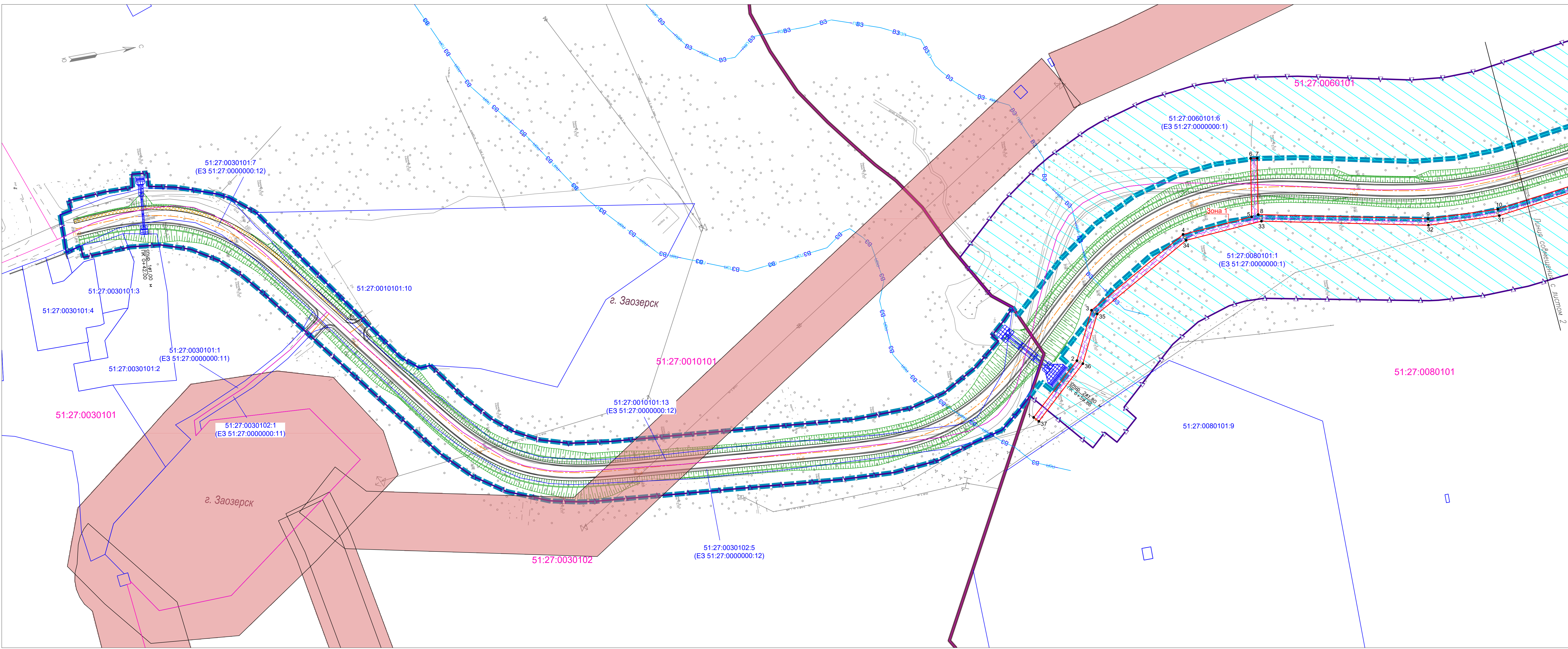


А. А. Денисова

№ тома	Обозначение	Наименование	Примечания
Проект планировки территории			
1	15.20-ЭА-ППТ.1	Том 1. Проект планировки территории	
2	15.20-ЭА-ППТ.2	Том 2. Материалы по обоснованию проекта планировки территории	
Проект межевания территории			
3	15.20-ЭА-ПМТ.3	Том 3. Проект межевания территории	
4	15.20-ЭА-ПМТ.4	Том 4. Материалы по обоснованию проекта межевания территории	

Взам. инв. №										
Подп. и дата										
Инв. № подл.						15.20-ЭА-ПМТ.4-СП				
	Изм.	Кол.уч.	Лист	№ док.	Подпись	Дата				
	Разработал	Наумов				12.20	СОСТАВ ПРОЕКТА	Стадия	Лист	Листов
	Проверил	Денисов				12.20		П	1	1
Т. контроль						 ООО «СЕРВИС ПРОЕКТ ПЛЮС»				
Н. контр.	Денисов				12.20					

РАЗДЕЛ 3
«МАТЕРИАЛЫ ПО ОБОСНОВАНИЮ ПРОЕКТА МЕЖЕВАНИЯ ТЕРРИТОРИИ.
ГРАФИЧЕСКАЯ ЧАСТЬ»

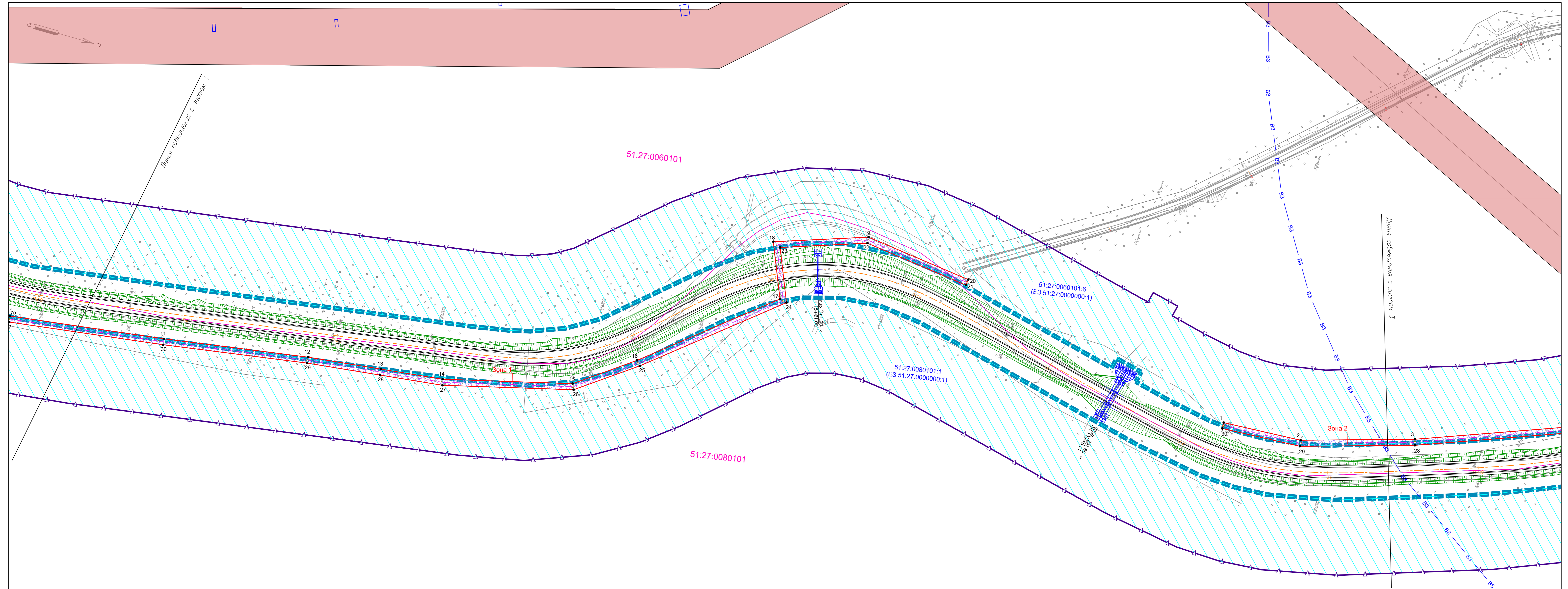


- Условные обозначения:**
- ▬▬▬▬ Границы зон планируемого размещения линейного объекта
 - ▬▬▬▬ Границы территории, в отношении которой осуществляется подготовка проекта планировки
 - Зона 1
 - 51:27:0030101:2 Граница и кадастровые номера земельных участков по сведениям ЕФРН
 - 51:27:0030101 Граница кадастровых кварталов, их номера
 - ▬▬▬▬ Граница населенных пунктов
 - Пк 0
 - ▬▬▬▬ Ось проектируемой дороги, проектный пикетаж
 - ▬▬▬▬ Проезжая часть основной ход
 - ▬▬▬▬ Тротуар и посадочные площадки
 - ▬▬▬▬ Граница проезжей части и обочины
 - ▬▬▬▬ Водопроектные трубы
 - - - - - Сети связи (проектируемые)
- Границы зон с особыми условиями использования территорий, установленные в соответствии с законодательством российской федерации:**
- ▬▬▬▬ Охранная зона линий электропередач
- Границы зон с особыми условиями использования территорий, подлежащие установлению, изменению в связи с размещением линейных объектов:**
- ▬▬▬▬ Придорожная полоса
 - ▬▬▬▬ Охранная зона сетей связи
 - ▬▬▬▬ ПЗП
 - ▬▬▬▬ Прибрежная защитная полоса
 - ▬▬▬▬ Водоохранная зона



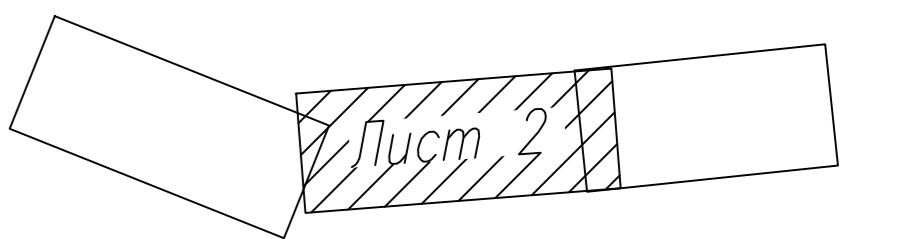
15.20-ЭА-ПМТ.4-1				
Разработка проектно-сметной документации на реконструкцию автомобильной дороги от города Заозерск до г/да Большая Лопаткина				
Изм.	Квал. у	Лист N док	Подпись	Дата
Разработал	Иванов			07.20
Проверил	Наумов			07.20
Н. контроль	Иванов			07.20
ГИП	Денисов			07.20
Материалы по обоснованию проекта межевания территории			Стация	Лист
			П	1
Материалы по обоснованию проекта межевания территории N 1:1000			Листов	3
			000 "Сервис Проект Плюс"	

Регистр
 № докум.
 № листа
 № раздела
 № листа
 № докум.
 № листа
 № раздела
 № листа
 № докум.
 № листа
 № раздела
 № листа



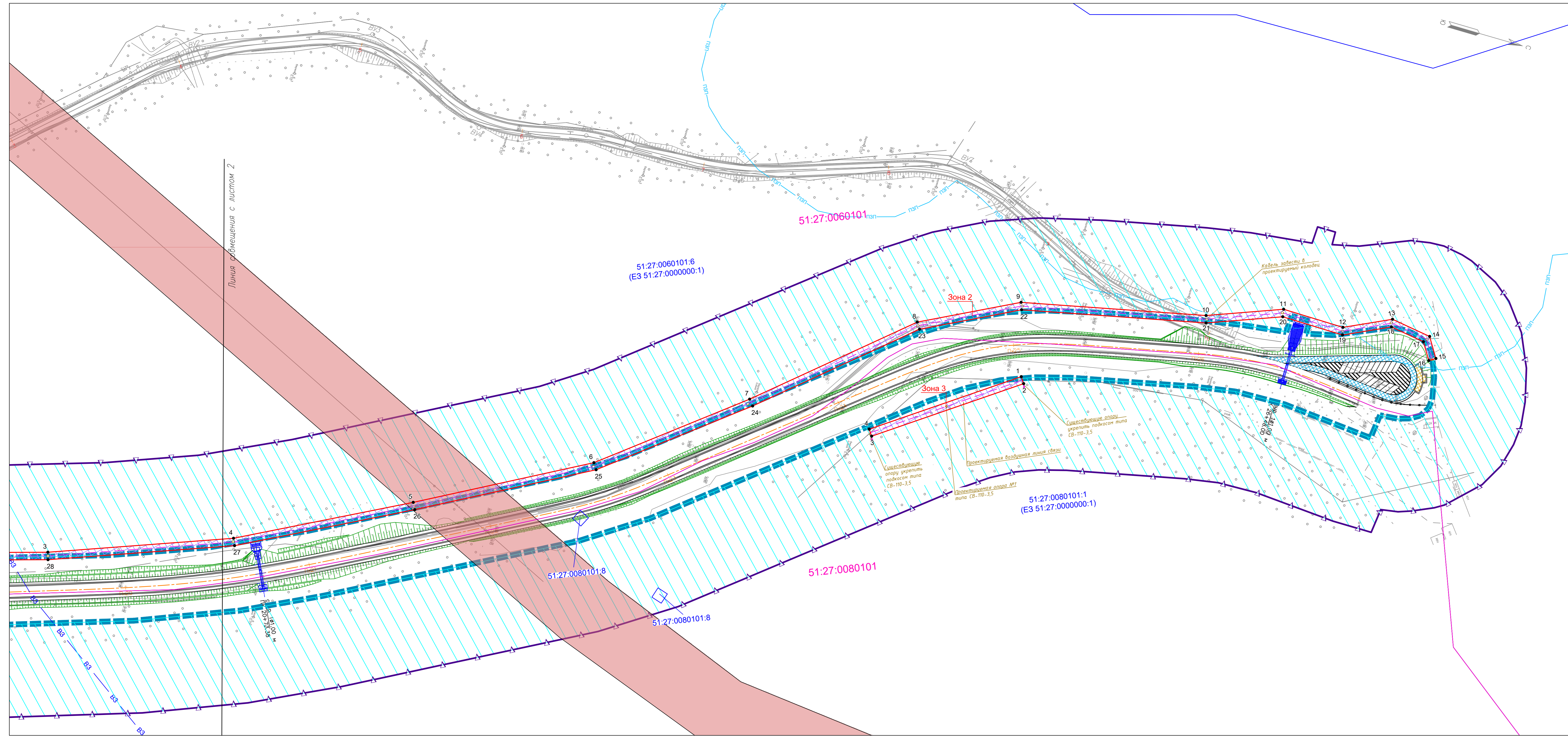
- Условные обозначения:**
- Границы зон планируемого размещения линейного объекта
 - Границы территории, в отношении которой осуществляется подготовка проекта планировки
 - Зона 1
 - Границы публичных сервитутов, подлежащих установлению в соответствии с законодательством Российской Федерации, номера характерных точек
 - 51:27:0030101:2
 - 51:27:0030101
 - Граница и кадастровые номера земельных участков по сведениям ЕГРН
 - 51:27:0030101
 - Граница кадастровых кварталов, их номера
 - Границы населенных пунктов
 - Пк 0
 - Ось проектируемой дороги, проектный пикетаж
 - Проезжая часть основной ход
 - Тротуар и посадочные площадки
 - Граница проезжей части и обочины
 - Водопротусные трубы
 - Сети связи (проектируемые)
- Границы зон с особыми условиями использования территорий, установленные в соответствии с законодательством российской федерации:
- Охранная зона линий электропередач
- Границы зон с особыми условиями использования территорий, подлежащие установлению, изменению в связи с размещением линейных объектов:
- Придорожная полоса
 - Охранная зона сетей связи
 - ПЗП
 - Прибрежная защитная полоса
 - ВЗ
 - Водоохранная зона

Схема расположения листов



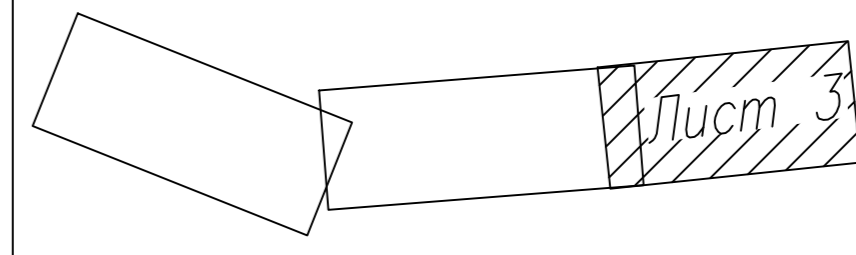
					15.20-ЭА-ПМТ.4-1				
					Разработка проектно-сметной документации на реконструкцию автомобильной дороги от города Заозерск до губы Большая Лопаткина				
Изм.	Колуч.	Лист	№ док.	Подпись	Дата	Материалы по обоснованию проекта межевания территории	Стадия	Лист	Листов
Разработал	Иванов				07.20		П	2	3
Проверил	Иванов				07.20				
Н.контроль	Иванов				07.20				
ГИП	Денисов				07.20	Материалы по обоснованию проекта межевания территории М 1:1000		000 "Сервис Проект Плюс"	

Согласовано
 Подп. и дата
 Лист № подл.
 Всего листов

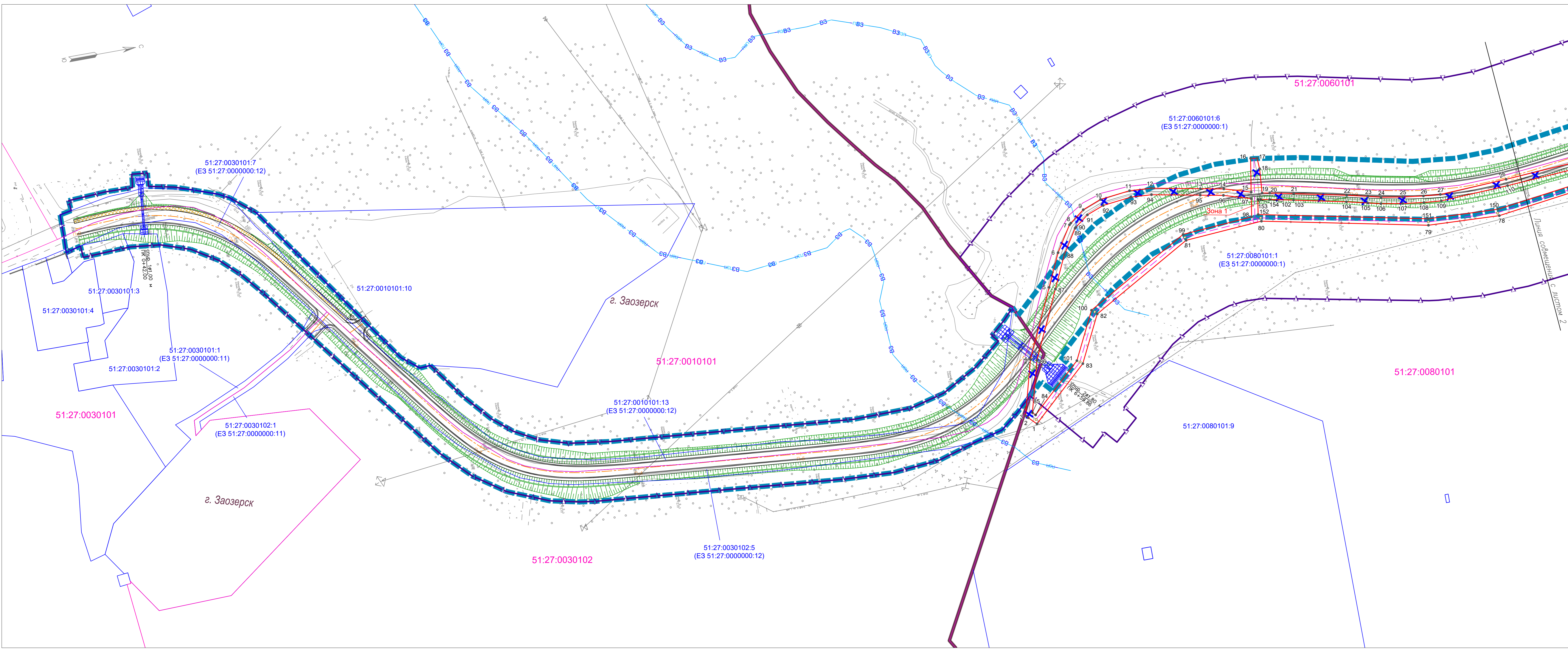


- Условные обозначения:
- ▬▬▬▬▬▬ Границы зон планируемого размещения линейного объекта
 - ▬▬▬▬▬▬ Границы территории, в отношении которой осуществляется подготовка проекта планировки
 - ▬▬▬▬▬▬ Зона 1
 - ▬▬▬▬▬▬ 51:27:0030101:2 Граница и кадастровые номера земельных участков по сведениям ЕГРН
 - ▬▬▬▬▬▬ 51:27:0030101 Граница кадастровых кварталов, их номера
 - ▬▬▬▬▬▬ Границы населенных пунктов
 - ▬▬▬▬▬▬ Пк 0 Ось проектируемой дороги, проектный пикетаж
 - ▬▬▬▬▬▬ Проезжая часть основной ход
 - ▬▬▬▬▬▬ Тротуар и посадочные площадки
 - ▬▬▬▬▬▬ Граница проезжей части и обочины
 - ▬▬▬▬▬▬ Водопропускные трубы
 - ▬▬▬▬▬▬ Сети связи (проектируемые)
- Границы зон с особыми условиями использования территорий, установленные в соответствии с законодательством российской федерации:
- ▬▬▬▬▬▬ Охранная зона линий электропередач
- Границы зон с особыми условиями использования территорий, подлежащие установлению, изменению в связи с размещением линейных объектов:
- ▬▬▬▬▬▬ Придорожная полоса
 - ▬▬▬▬▬▬ Охранная зона сетей связи
 - ▬▬▬▬▬▬ ПЗП Прибрежная защитная полоса
 - ▬▬▬▬▬▬ ВЗ Водоохранная зона

Схема расположения листов

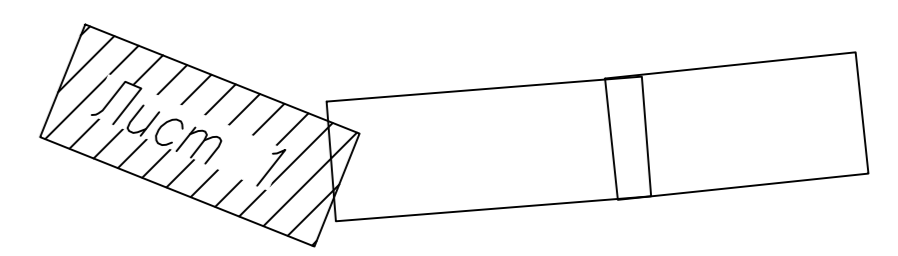


				15.20-ЭА-ПМТ.4-1		
				Разработка проектно-сметной документации на реконструкцию автомобильной дороги от города Заозерск до д. Большая Лопаткина		
Изм.	Квал.уч.	Лист	№ док.	Подпись	Дата	
Разработал	Иванов				07.20	
Проверил	Наумов				07.20	
Н.контроль	Иванов				07.20	
ГИП	Денисов				07.20	
				Материалы по обоснованию проекта межевания территории		
				Материалы по обоснованию проекта межевания территории № 1:1000		
				Стация	Лист	Листов
				П	3	3
				000 "Сервис Проект Плюс"		



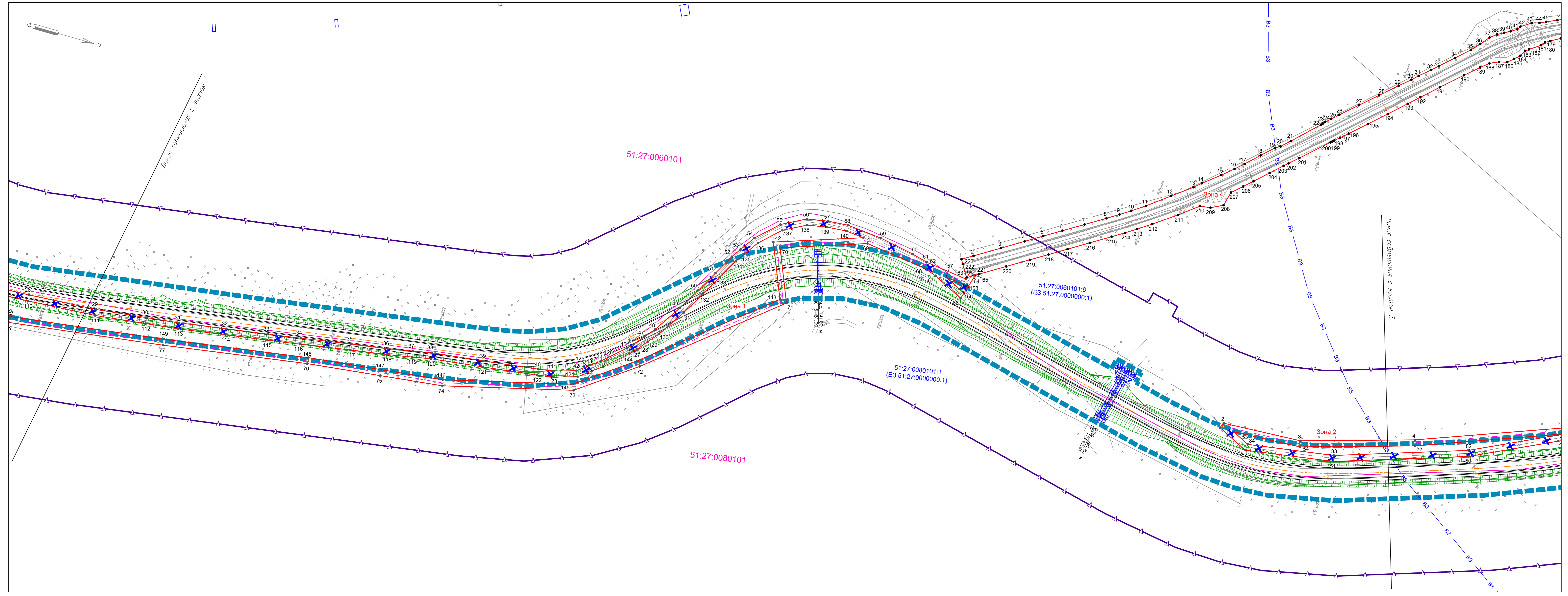
- Условные обозначения:**
- — — Границы зон планируемого размещения линейного объекта
 - — — Границы территории, в отношении которой осуществляется подготовка проекта планировки
 - — — Зона 1
 - 51:27:0030101:2 Граница и кадастровые номера земельных участков по сведениям ЕФРН
 - 51:27:0030101 Граница кадастровых кварталов, их номера
 - — — Границы населенных пунктов
 - — — Ось проектируемой дороги, проектный пикетаж
 - ▨ Проезжая часть основной ход
 - ▨ Тротуар и посадочные площадки
 - — — Граница проезжей части и обочины
 - — — Водопроницаемые трубы
 - - - Сети связи (проектируемые)
 - X Демонтаж существующих коммуникаций
 - — — ПЗП Прибрежная защитная полоса
 - — — ВЗ Водоохранная зона

Схема расположения листов



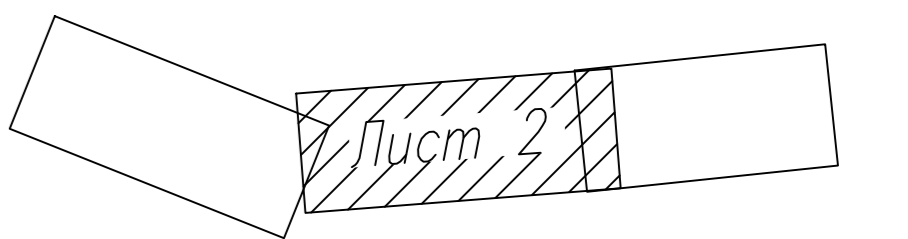
15.20-ЭА-ПМТ.4-2			
Разработка проектно-сметной документации на реконструкцию автомобильной дороги от города Заозерск до губы Большая Лопаткина			
Изм.	Кол.уч.	Лист N др.	Подпись
Разработал	Иванов	07.20	
Проверил	Иванов	07.20	
Н.контроль	Иванов	07.20	
ГИП	Денисов	07.20	
Материалы по обоснованию проекта межевания территории			Стация
			Лист
			Листов
			000 "Сервис Проект Плюс"

Разработано
 Взам. инв. №
 Подп. и дата
 Инв. № подл.



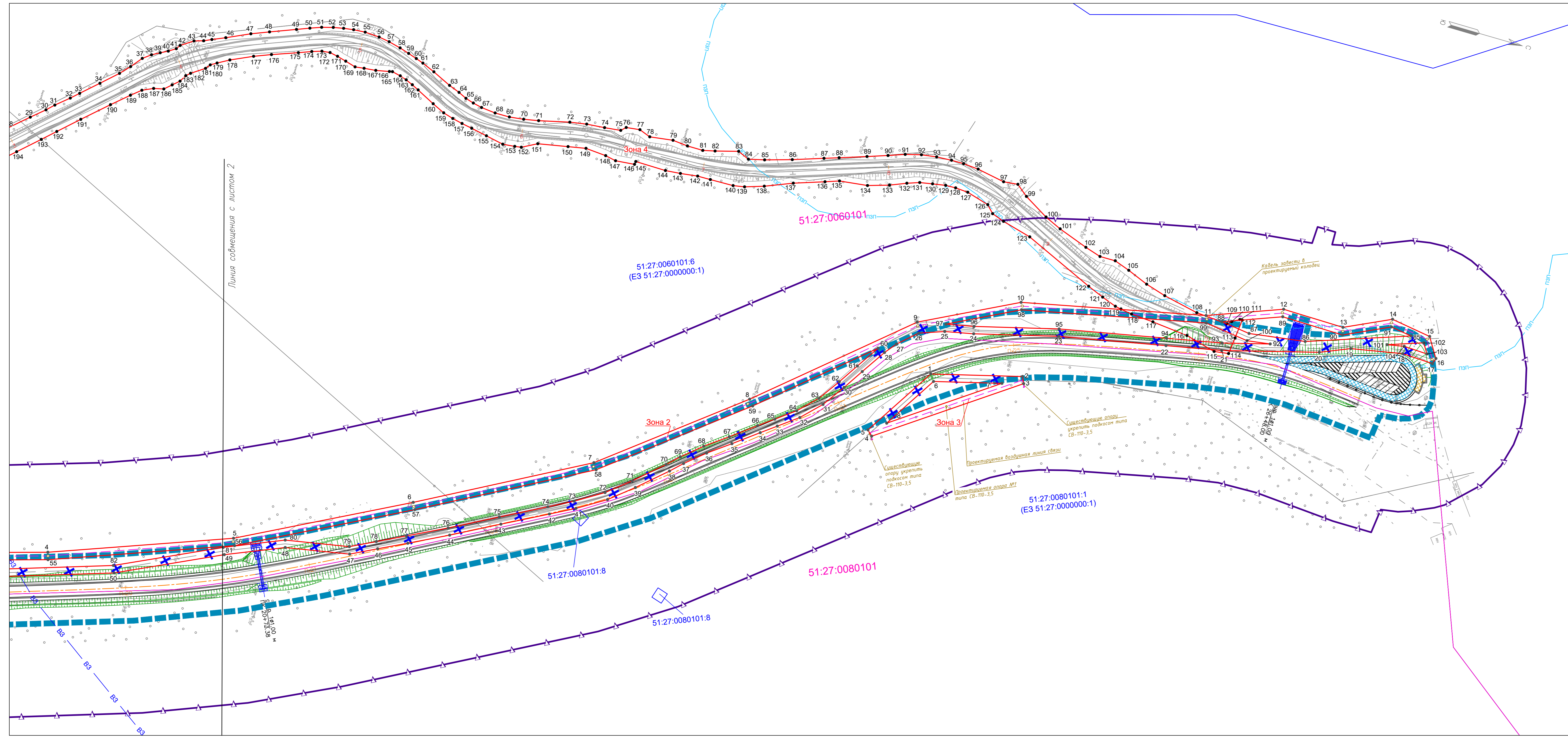
- Условные обозначения:
- ▬▬▬▬ Границы зон планируемого размещения линейного объекта
 - ▬▬▬▬ Границы территории, в отношении которой осуществляется подготовка проекта планировки
 - ▬▬▬▬ Зона 1 Границы публичных сервитутов, для проведения строительно-монтажных работ, подлежащих установлению в соответствии с законодательством Российской Федерации, номера характерных точек
 - ▬▬▬▬ 51:27:0030101:2 Границы и кадастровые номера земельных участков по сведениям ЕПРН
 - ▬▬▬▬ 51:27:0030101 Границы кадастровых кварталов, их номера
 - ▬▬▬▬ Границы населенных пунктов
 - ▬▬▬▬ Пк 0 Ось проектируемой дороги, проектный пикетаж
 - ▬▬▬▬ Проезжая часть основной ход
 - ▬▬▬▬ Тротуар и посадочные площадки
 - ▬▬▬▬ Граница проезжей части и обочины
 - ▬▬▬▬ Водопрпускные трубы
 - ▬▬▬▬ Сети связи (проектируемые)
 - ✕ Демонтаж существующих коммуникаций
 - ▬▬▬▬ ПЗП Прибрежная защитная полоса
 - ▬▬▬▬ ВЗ Водоохранная зона

Схема расположения листов



15.20-ЗА-ПМТ.4-2				
Разработка проектно-сметной документации на реконструкцию автомобильной дороги от города Заозерск до губы Большая Лопаткина				
Изм.	Кол.уч.	Лист	№ док.	Подпись
Разработал	Иванов	Лист	№ док.	Дата
Проверил	Иванов	Лист	№ док.	Дата
Н.контроль	Иванов	Лист	№ док.	Дата
ГИП	Денисов	Лист	№ док.	Дата
Материалы по обоснованию проекта межевания территории				
Статус	Лист	Листов		
П	2	3		
000 "Сервис Проект Плюс"				

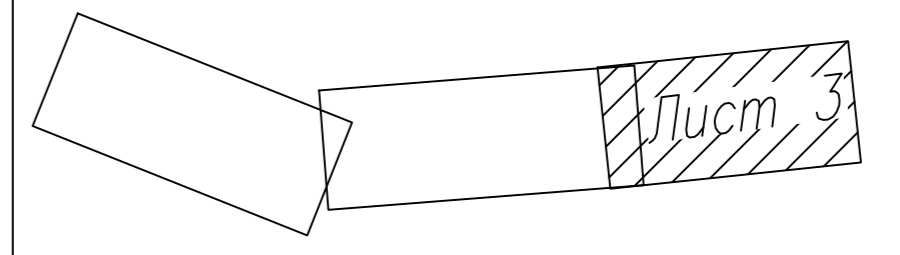
Согласовано
 Взам. инв. №
 Подп. и дата
 Инв. № подл.



Условные обозначения:

- Границы зон планируемого размещения линейного объекта
- ▲ Границы территории, в отношении которой осуществляется подготовка проекта планировки
- Зона 1
- Границы публичных сервитутов, для проведения строительно-монтажных работ, подлежащих установлению в соответствии с законодательством Российской Федерации, номера характерных точек
- 51:27:0030101:2 Граница и кадастровые номера земельных участков по сведениям ЕГРН
- 51:27:0030101 Граница кадастровых кварталов, их номера
- Границы населенных пунктов
- Пк 0
- Ось проектируемой дороги, проектный пикетаж
- ▨ Проезжая часть основной ход
- ▨ Тротуар и посадочные площадки
- Граница проезжей части и обочины
- ▨ Водопропускные трубы
- - - Сети связи (проектируемые)
- X Демонтаж существующих коммуникаций
- ПЗП
- ВЗ
- Прибрежная защитная полоса
- Водоохранная зона

Схема расположения листов




				15.20-ЭА-ПМТ.4-2		
				Разработка проектно-сметной документации на реконструкцию автомобильной дороги от города Заозерск до г/п Большая Лопаткина		
Изм.	Кол.уч.	Лист	№ док.	Подпись	Дата	
Разработал	Иванов				07.20	
Проверил	Наумов				07.20	
Н.контроль	Иванов				07.20	
ГИП	Денисов				07.20	
				Материалы по обоснованию проекта межевания территории		
				Стадия	Лист	Листов
				П	3	3
				000 "Сервис Проект Плюс"		

Сделано
 Взам. инв. №
 Погр. и дата
 Инв. № подл.

РАЗДЕЛ 4
«МАТЕРИАЛЫ ПО ОБОСНОВАНИЮ ПРОЕКТА МЕЖЕВАНИЯ ТЕРРИТОРИИ.
ПОЯСНИТЕЛЬНАЯ ЗАПИСКА»

Оглавление

1. ОБОСНОВАНИЕ ОПРЕДЕЛЕНИЯ МЕСТОПОЛОЖЕНИЯ ГРАНИЦ ОБРАЗУЕМОГО ЗЕМЕЛЬНОГО УЧАСТКА С УЧЕТОМ СОБЛЮДЕНИЯ ТРЕБОВАНИЙ К ОБРАЗУЕМЫМ ЗЕМЕЛЬНЫМ УЧАСТКАМ, В ТОМ ЧИСЛЕ ТРЕБОВАНИЙ К ПРЕДЕЛЬНЫМ (МИНИМАЛЬНЫМ И (ИЛИ) МАКСИМАЛЬНЫМ) РАЗМЕРАМ ЗЕМЕЛЬНЫХ УЧАСТКОВ ...2
2. ОБОСНОВАНИЕ СПОСОБА ОБРАЗОВАНИЯ ЗЕМЕЛЬНОГО УЧАСТКА.....2
3. ОБОСНОВАНИЕ ОПРЕДЕЛЕНИЯ РАЗМЕРОВ ОБРАЗУЕМОГО ЗЕМЕЛЬНОГО УЧАСТКА3
4. ОБОСНОВАНИЕ ОПРЕДЕЛЕНИЯ ГРАНИЦ ПУБЛИЧНОГО СЕРВИТУТА, ПОДЛЕЖАЩЕГО УСТАНОВЛЕНИЮ В СООТВЕТСТВИИ С ЗАКОНОДАТЕЛЬСТВОМ РОССИЙСКОЙ ФЕДЕРАЦИИ.....4

Изм.	Кол.уч.	Лист	№ док.	Подпись	Дата	15.20-ЭА-ПМТ.4-ПЗ			
									Изм.
Разработал		Наумов			12.20	ПОЯСНИТЕЛЬНАЯ ЗАПИСКА	Стадия	Лист	Листов
Проверил		Денисов			12.20		П	1	5
Т. контроль							 ООО «СЕРВИС ПРОЕКТ ПЛЮС»		
Н. контр.		Денисов			12.20				

1. ОБОСНОВАНИЕ ОПРЕДЕЛЕНИЯ МЕСТОПОЛОЖЕНИЯ ГРАНИЦ ОБРАЗУЕМОГО ЗЕМЕЛЬНОГО УЧАСТКА С УЧЕТОМ СОБЛЮДЕНИЯ ТРЕБОВАНИЙ К ОБРАЗУЕМЫМ ЗЕМЕЛЬНЫМ УЧАСТКАМ, В ТОМ ЧИСЛЕ ТРЕБОВАНИЙ К ПРЕДЕЛЬНЫМ (МИНИМАЛЬНЫМ И (ИЛИ) МАКСИМАЛЬНЫМ) РАЗМЕРАМ ЗЕМЕЛЬНЫХ УЧАСТКОВ

В правилах застройки юридически закрепляются и регулируются экономические отношения участников градостроительной деятельности. Основное назначение градостроительных регламентов заключается в том, чтобы определять приоритеты и ограничения разрешаемых изменений состояния и использования территории и гарантировать поддержание существующих или заданных внешних условий ее использования. Процесс регулирования градостроительной деятельности получает структурную основу благодаря установлению определенных градостроительных регламентов и их регистрации в информационной системе обеспечения градостроительной деятельности.

В соответствии со ст. 36 п.4 Градостроительного кодекса Российской Федерации от 29.12.2004 N 190-ФЗ (далее – ГК РФ) градостроительный регламент распространяется в равной мере на все земельные участки и иные объекты недвижимости, расположенные в пределах одной и той же территориальной зоны, обозначенной на карте градостроительного зонирования. Исключение составляют земельные участки, предназначенные для размещения линейных объектов и (или) занятые линейными объектами, линейные объекты - транспортные и инженерно-технические коммуникации, в том числе железные дороги, автомобильные магистрали и т.д.

2. ОБОСНОВАНИЕ СПОСОБА ОБРАЗОВАНИЯ ЗЕМЕЛЬНОГО УЧАСТКА

В едином государственном реестре недвижимости содержатся сведения о земельных участках единого землепользования, занятых существующей полосой автомобильной дороги от города Заозерск до губы Большая Лопаткина, с кадастровыми номерами: 51:27:0000000:12 (вх. уч. 51:27:0010101:13, 51:27:0030101:7 и 51:27:0010101:13).

Согласно п. 14.1 ст.1 ГК РФ реконструкция линейных объектов - изменение параметров линейных объектов или их участков (частей), которое влечет за собой изменение класса, категории и (или) первоначально установленных показателей функционирования таких объектов (мощности, грузоподъемности и других) или при котором требуется изменение границ полос отвода и (или) охранных зон таких объектов.

Изм.	Кол.уч.	Лист	№ док.	Подпись	Дата

Изм.	Кол.уч.	Лист	№ док.	Подпись	Дата	15.20-ЭА-ПМТ.3-ПЗ	Лист
							2

В связи с вышеуказанным, в рамках разработки проекта межевания территории, предусмотрено образование земельных участков, в связи с изменением полосы отвода автомобильной дороги.

Граница территории, применительно к которой осуществляется подготовка проекта межевания проходит по землям муниципальной и государственной собственности. Участки будут сформированы путем раздела и образования из государственной собственности. Переход права будет осуществлен путем предоставления земельных участков из земель РФ в собственность Муниципального образования "Закрытое административно-территориальное образование город Заозерск Мурманской области".

3. ОБОСНОВАНИЕ ОПРЕДЕЛЕНИЯ РАЗМЕРОВ ОБРАЗУЕМОГО ЗЕМЕЛЬНОГО УЧАСТКА

Граница территории, применительно к которой осуществляется подготовка проекта межевания определена в соответствии с Федеральным законом от «08» ноября 2007 г. №257-ФЗ «Об автомобильных дорогах и о дорожной деятельности в Российской Федерации и о внесении изменений в отдельные законодательные акты Российской Федерации».

Исходными данными для разработки проекта межевания послужили:

- Выписки из Единого государственного реестра недвижимости об основных характеристиках объектов недвижимости;
- Кадастровые планы территорий кадастровых кварталов;
- Отчётная документация по результатам инженерно-геодезических изысканий;
- Отчётная документация по результатам инженерно-геологических изысканий;
- Отчетная документация по результатам инженерно-экологических изысканий;

Проект межевания территории разработан на топографической съемке масштаба 1:500.

Порядок установления и использования полос отвода автомобильных дорог федерального, регионального или межмуниципального, местного значения может устанавливаться соответственно Правительством Российской Федерации, высшим исполнительным органом государственной власти субъекта Российской Федерации, органом местного самоуправления.

Информация о кадастровых номерах и площади формируемых земельных участков, которые полностью или частично попадают в границы территории, применительно к которой осуществляется подготовка проекта межевания, представлена в приложении 1 тома 15.20-ЭА-ПМТ.3.

Взам. инв. №
Подп. и дата
Инв. № подл.

Изм.	Кол.уч.	Лист	№ док.	Подпись	Дата

4. ОБОСНОВАНИЕ ОПРЕДЕЛЕНИЯ ГРАНИЦ ПУБЛИЧНОГО СЕРВИТУТА, ПОДЛЕЖАЩЕГО УСТАНОВЛЕНИЮ В СООТВЕТСТВИИ С ЗАКОНОДАТЕЛЬСТВОМ РОССИЙСКОЙ ФЕДЕРАЦИИ

Публичные сервитуты для проведения строительного-монтажных работ линейного объекта и публичные сервитуты для размещения коммуникаций подлежат установлению в соответствии со ст. 39.37 Земельного кодекса Российской Федерации от 25.10.2001 N 136-ФЗ (далее – ЗК РФ).

Границы публичного сервитута для размещения инженерных сооружений, в соответствии с п.6 ст. 39.41 ЗК РФ, определяются в пределах, не превышающих размеров соответствующих охранных зон.

Перечень границ зон публичного сервитута для размещения коммуникаций

Условный номер зоны	площадь публичного сервитута, кв.м.	Наименование коммуникации	Владелец коммуникации
1	4313	магистральная кабельная линия связи	Войсковая часть 40105-Л
2	3639	магистральная кабельная линия связи	Войсковая часть 40105-Л
3	347	ВОЛС	ПАО Ростелеком

Границы зон публичного сервитута для размещения коммуникаций отображены на чертеже 15.20-ЭА-ПМТ.4-1 данного тома.

Ведомость координат границ зон публичного сервитута для размещения коммуникаций представлены в приложении 1 данного тома.

Перечень границ зон публичного сервитута для проведения строительного-монтажных работ

Условный номер зоны	площадь публичного сервитута, кв.м.	Вид работ	Владелец коммуникации
1	8528	реконструкция магистральной кабельной линии	Войсковая часть 40105-Л
2	7551	реконструкция магистральной кабельной линии	Войсковая часть 40105-Л
3	680	реконструкция ВОЛС	ПАО Ростелеком
4	14493	строительство временной дороги для проведения строительного-монтажных работ для реконструкции а/д	-

Взам. инв. №
Подп. и дата
Инв. № подл.

						15.20-ЭА-ПМТ.3-ПЗ	Лист
							4
Изм.	Кол.уч.	Лист	№ док.	Подпись	Дата		

Границы зон публичного сервитута для размещения коммуникаций отображены на чертеже 15.20-ЭА-ПМТ.4-2 данного тома.

Ведомость координат поворотных точек границ публичного сервитута для проведения строительного-монтажных работ представлены в приложении 2 данного тома.

Земельный участок под размещение строительного городка предоставлен МКУ «Управление городским хозяйством» ЗАТО города Заозерск (том 15.20-ЭА-ППТ.2 приложение 4)

Инва. № подл.	Подп. и дата	Взам. инв. №

Изм.	Кол.уч.	Лист	№ док.	Подпись	Дата	15.20-ЭА-ПМТ.3-ПЗ	Лист
							5

**Ведомость координат границ зон публичного
сервитута для размещения коммуникаций**

Публичный сервитут с условным номером Зона 1		
№ точки	X	Y
1	692711,30	1416379,16
2	692743,62	1416349,56
3	692757,96	1416320,67
4	692821,59	1416284,74
5	692864,94	1416281,66
6	692870,72	1416246,13
7	692874,67	1416246,77
8	692869,11	1416280,93
9	692971,38	1416301,99
10	693014,60	1416303,88
11	693116,89	1416290,31
12	693212,21	1416275,72
13	693260,96	1416270,07
14	693302,04	1416265,29
15	693385,78	1416244,39
16	693422,66	1416217,73
17	693502,58	1416152,46
18	693487,93	1416117,14
19	693547,81	1416096,83
20	693619,16	1416105,77
21	693618,66	1416109,74
22	693548,22	1416100,91
23	693493,26	1416119,56
24	693507,42	1416153,67
25	693425,37	1416220,81
26	693387,50	1416248,09
27	693303,01	1416269,18
28	693261,43	1416274,04
29	693212,68	1416279,70
30	693117,45	1416294,27
31	693014,78	1416307,89
32	692970,89	1416305,97
33	692870,41	1416285,29
34	692822,78	1416288,67
35	692761,00	1416323,55
36	692746,87	1416352,01
37	692714,00	1416382,11
Зона 2		
№ точки	X	Y
1	693808,26	1416150,46
2	693860,48	1416147,68
3	693933,21	1416126,22
4	694027,34	1416090,92
5	694115,06	1416045,14
6	694202,67	1415997,27
7	694273,81	1415940,82

8	694349,02	1415875,53
9	694399,88	1415849,61
10	694497,72	1415828,48
11	694536,96	1415813,52
12	694570,46	1415813,92
13	694594,91	1415802,23
14	694616,75	1415805,53
15	694623,35	1415816,02
16	694619,97	1415818,15
17	694614,34	1415809,21
18	694595,53	1415806,37
19	694571,35	1415817,93
20	694537,67	1415817,53
21	694498,86	1415832,32
22	694401,23	1415853,41
23	694351,27	1415878,87
24	694276,37	1415943,89
25	694204,90	1416000,61
26	694116,91	1416048,69
27	694028,97	1416094,58
28	693934,41	1416130,04
29	693861,16	1416151,65
30	693808,48	1416154,46
Зона 3		
№ точки	X	Y
1	694411,16	1415888,11
2	694413,48	1415891,37
3	694342,62	1415941,56
4	694340,30	1415938,30

**Ведомость координат поворотных точек границ
публичного сервитута для проведения строительного-
монтажных работ**

Публичный сервитут с условным номером Зона 1		
№ точки	X	Y
1	692712,58	1416383,41
2	692708,03	1416378,81
3	692706,61	1416377,25
4	692715,70	1416343,67
5	692734,81	1416302,22
6	692744,04	1416282,21
7	692753,94	1416266,54
8	692754,98	1416265,66
9	692763,92	1416258,96
10	692775,48	1416254,59
11	692793,98	1416252,50
12	692807,30	1416253,30
13	692836,99	1416258,96
14	692851,19	1416261,65
15	692867,39	1416266,60
16	692870,72	1416246,13
17	692874,71	1416246,78
18	692875,01	1416253,40
19	692873,91	1416268,35
20	692878,49	1416269,14
21	692892,90	1416272,14
22	692924,76	1416278,94
23	692937,43	1416281,92
24	692945,30	1416283,83
25	692958,32	1416286,05
26	692971,05	1416287,73
27	692981,42	1416288,62
28	693022,88	1416286,67
29	693068,31	1416283,69
30	693101,95	1416279,65
31	693123,62	1416277,09
32	693154,75	1416272,24
33	693182,26	1416268,08
34	693203,89	1416264,67
35	693237,13	1416259,16
36	693261,27	1416255,45
37	693277,82	1416252,43
38	693290,22	1416250,03

39	693324,50	1416245,84
40	693360,91	1416241,12
41	693371,21	1416239,49
42	693385,74	1416235,11
43	693393,44	1416229,14
44	693399,47	1416224,61
45	693413,70	1416211,61
46	693417,36	1416207,92
47	693422,87	1416201,01
48	693428,51	1416194,35
49	693440,20	1416176,38
50	693448,88	1416161,54
51	693456,67	1416147,46
52	693464,08	1416134,06
53	693468,30	1416127,93
54	693475,14	1416117,97
55	693489,19	1416104,65
56	693505,12	1416096,28
57	693518,86	1416093,84
58	693532,55	1416092,76
59	693555,66	1416094,99
60	693578,78	1416099,31
61	693588,90	1416101,86
62	693589,42	1416102,04
63	693617,48	1416105,56
64	693619,06	1416100,25
65	693622,85	1416101,54
66	693617,68	1416118,84
67	693597,62	1416109,09
68	693588,51	1416105,96
69	693548,22	1416100,91
70	693493,26	1416119,56
71	693507,42	1416153,67
72	693425,37	1416220,81
73	693387,50	1416248,09
74	693303,01	1416269,18
75	693261,43	1416274,04
76	693212,68	1416279,70
77	693117,45	1416294,27
78	693014,78	1416307,89
79	692970,89	1416305,97
80	692870,41	1416285,29
81	692822,78	1416288,67
82	692761,00	1416323,55

83	692746,87	1416352,01
84	692712,72	1416377,86
85	692711,05	1416376,18
86	692719,48	1416345,03
87	692738,45	1416303,90
88	692747,56	1416284,13
89	692757,00	1416269,20
90	692757,48	1416268,80
91	692765,86	1416262,50
92	692776,42	1416258,51
93	692794,08	1416256,52
94	692806,80	1416257,28
95	692836,25	1416262,88
96	692850,23	1416265,53
97	692866,74	1416270,58
98	692864,94	1416281,66
99	692821,59	1416284,74
100	692757,96	1416320,67
101	692743,62	1416349,56
102	692877,67	1416273,06
103	692892,08	1416276,06
104	692923,86	1416282,84
105	692936,50	1416285,81
106	692944,50	1416287,75
107	692957,72	1416290,00
108	692970,62	1416291,71
109	692981,34	1416292,63
110	693023,11	1416290,67
111	693068,68	1416287,67
112	693102,42	1416283,62
113	693124,16	1416281,06
114	693155,35	1416276,19
115	693182,87	1416272,03
116	693204,53	1416268,62
117	693237,76	1416263,11
118	693261,93	1416259,39
119	693278,56	1416256,36
120	693290,84	1416253,99
121	693325,00	1416249,81
122	693361,48	1416245,08
123	693372,10	1416243,40
124	693387,61	1416238,72
125	693395,87	1416232,32
126	693402,03	1416227,69

127	693416,51	1416214,46
128	693420,35	1416210,58
129	693425,96	1416203,55
130	693431,73	1416196,74
131	693443,61	1416178,48
132	693452,36	1416163,51
133	693460,17	1416149,39
134	693467,49	1416136,17
135	693471,60	1416130,19
136	693478,19	1416120,59
137	693491,54	1416107,94
138	693506,43	1416100,11
139	693519,37	1416097,81
140	693532,51	1416096,78
141	693544,55	1416097,93
142	693487,93	1416117,14
143	693502,58	1416152,46
144	693422,66	1416217,73
145	693385,78	1416244,39
146	693302,04	1416265,29
147	693260,96	1416270,07
148	693212,21	1416275,72
149	693116,89	1416290,31
150	693014,60	1416303,88
151	692971,38	1416301,99
152	692869,11	1416280,93
153	692870,61	1416271,73
154	692872,13	1416272,10
156	693615,20	1416113,19
157	693604,44	1416107,95
158	693616,32	1416109,44
Публичный сервитут с условным номером Зона 2		
№ точки	X	Y
1	693806,75	1416153,97
2	693808,26	1416150,46
3	693860,48	1416147,68
4	693933,21	1416126,22
5	694027,34	1416090,92
6	694115,06	1416045,14
7	694202,67	1415997,27
8	694273,81	1415940,82
9	694349,02	1415875,53
10	694399,88	1415849,61
11	694497,72	1415828,48

12	694536,96	1415813,52
13	694570,46	1415813,92
14	694594,91	1415802,23
15	694616,75	1415805,53
16	694623,35	1415816,02
17	694622,30	1415819,18
18	694605,36	1415818,53
19	694577,72	1415823,74
20	694561,96	1415830,40
21	694511,09	1415844,24
22	694481,51	1415850,13
23	694424,47	1415861,53
24	694380,02	1415873,08
25	694364,70	1415876,26
26	694351,54	1415880,96
27	694341,53	1415890,11
28	694336,64	1415896,26
29	694328,00	1415909,50
30	694320,99	1415920,43
31	694312,62	1415932,44
32	694302,59	1415942,75
33	694292,23	1415950,59
34	694284,34	1415956,58
35	694271,32	1415966,57
36	694259,64	1415975,27
37	694249,25	1415984,19
38	694243,12	1415990,19
39	694227,92	1416003,88
40	694215,31	1416014,35
41	694200,28	1416023,66
42	694187,36	1416030,63
43	694163,77	1416043,20
44	694138,87	1416056,63
45	694118,40	1416067,13
46	694103,63	1416074,59
47	694089,91	1416081,59
48	694055,51	1416087,90
49	694025,03	1416100,81
50	693970,69	1416126,90
51	693885,26	1416154,83
52	693826,84	1416163,71
53	693816,09	1416154,05
54	693861,16	1416151,65
55	693934,41	1416130,04

56	694028,97	1416094,58
57	694116,91	1416048,69
58	694204,90	1416000,61
59	694276,37	1415943,89
60	694332,68	1415895,01
61	694324,64	1415907,33
62	694317,66	1415918,21
63	694309,53	1415929,89
64	694299,94	1415939,74
65	694289,81	1415947,40
66	694281,91	1415953,40
67	694268,91	1415963,38
68	694257,14	1415972,14
69	694246,54	1415981,24
70	694240,39	1415987,27
71	694225,30	1416000,85
72	694212,96	1416011,09
73	694198,27	1416020,20
74	694185,47	1416027,10
75	694161,88	1416039,67
76	694137,01	1416053,09
77	694116,58	1416063,56
78	694101,82	1416071,03
79	694088,61	1416077,76
80	694054,36	1416084,04
81	694023,38	1416097,17
82	693969,20	1416123,18
83	693884,34	1416150,93
84	693827,47	1416159,57
85	694607,07	1415808,11
86	694553,02	1415826,93
87	694522,70	1415831,28
88	694506,86	1415829,27
89	694537,67	1415817,53
90	694571,35	1415817,93
91	694595,53	1415806,37
92	694535,25	1415833,52
93	694510,17	1415840,34
94	694480,73	1415846,21
95	694423,57	1415857,63
96	694379,11	1415869,18
97	694364,22	1415872,27
98	694401,23	1415853,41
99	694498,93	1415832,30

100	694522,74	1415835,32
101	694595,90	1415816,23
102	694614,65	1415809,71
103	694617,99	1415815,01
104	694605,06	1415814,51
Публичный сервитут с условным номером Зона 3		
№ точки	X	Y
1	694363,87	1415900,39
2	694411,81	1415887,81
3	694413,48	1415891,37
4	694342,62	1415941,56
5	694339,76	1415938,87
6	694366,41	1415903,85
7	694402,19	1415894,47
8	694348,46	1415932,52
Публичный сервитут с условным номером Зона 4		
№ точки	X	Y
1	693611,07	1416093,73
2	693618,14	1416089,39
3	693634,28	1416079,46
4	693648,09	1416070,86
5	693659,01	1416064,05
6	693670,23	1416057,16
7	693683,28	1416049,14
8	693696,08	1416041,22
9	693703,75	1416036,39
10	693710,53	1416031,95
11	693719,07	1416026,06
12	693733,22	1416015,24
13	693745,94	1416005,57
14	693750,53	1416001,50
15	693761,50	1415992,72
16	693768,80	1415986,39
17	693774,34	1415981,29
18	693782,97	1415972,95
19	693790,83	1415965,61
20	693793,98	1415963,63
21	693799,58	1415958,40
22	693815,93	1415942,35
23	693816,85	1415941,29
24	693817,89	1415940,10
25	693821,13	1415937,05
26	693825,76	1415932,70
27	693836,51	1415923,09

28	693847,53	1415913,08
29	693858,32	1415903,34
30	693865,37	1415897,21
31	693869,24	1415893,37
32	693876,17	1415887,44
33	693880,33	1415883,53
34	693889,29	1415875,26
35	693897,97	1415867,18
36	693902,73	1415861,98
37	693907,52	1415855,99
38	693911,73	1415852,72
39	693915,96	1415850,35
40	693919,90	1415848,25
41	693923,67	1415845,78
42	693925,15	1415843,54
43	693931,69	1415839,11
44	693936,69	1415837,57
45	693940,73	1415835,68
46	693947,63	1415832,62
47	693960,05	1415826,81
48	693969,45	1415823,00
49	693983,05	1415817,64
50	693989,81	1415814,96
51	693995,78	1415812,75
52	694001,81	1415811,05
53	694007,31	1415809,93
54	694012,71	1415809,17
55	694019,06	1415808,69
56	694027,03	1415809,09
57	694032,93	1415810,01
58	694039,52	1415811,60
59	694044,81	1415813,14
60	694049,56	1415814,64
61	694053,66	1415816,02
62	694060,68	1415818,86
63	694070,84	1415823,52
64	694076,81	1415825,72
65	694081,30	1415827,75
66	694085,82	1415829,09
67	694090,77	1415830,15
68	694098,64	1415830,93
69	694106,62	1415830,88
70	694114,38	1415829,89
71	694122,35	1415828,33

72	694138,74	1415824,41
73	694147,77	1415822,88
74	694157,56	1415822,00
75	694166,34	1415820,97
76	694168,75	1415818,65
77	694176,22	1415817,71
78	694182,38	1415819,93
79	694194,96	1415818,19
80	694203,27	1415818,96
81	694211,93	1415818,92
82	694218,36	1415817,41
83	694230,65	1415814,02
84	694236,86	1415816,61
85	694245,39	1415814,52
86	694259,69	1415810,21
87	694275,92	1415804,72
88	694283,67	1415802,16
89	694297,96	1415797,31
90	694308,68	1415793,59
91	694317,42	1415790,43
92	694325,91	1415788,19
93	694334,11	1415786,99
94	694342,34	1415786,46
95	694349,09	1415786,41
96	694357,47	1415787,04
97	694372,55	1415789,75
98	694380,37	1415788,90
99	694386,59	1415793,88
100	694399,90	1415801,61
101	694408,98	1415805,61
102	694425,13	1415811,29
103	694433,81	1415813,91
104	694442,37	1415813,82
105	694450,83	1415816,71
106	694462,16	1415821,22
107	694473,32	1415824,43
108	694492,49	1415828,39
109	694509,80	1415829,62
110	694511,92	1415827,77
111	694515,83	1415825,46
112	694517,17	1415825,39
113	694516,12	1415835,70
114	694515,12	1415844,77
115	694507,30	1415845,87

116	694490,84	1415841,71
117	694471,14	1415839,81
118	694458,84	1415838,98
119	694452,67	1415838,06
120	694449,32	1415837,39
121	694441,34	1415834,55
122	694432,47	1415831,07
123	694394,43	1415814,36
124	694378,50	1415810,28
125	694371,72	1415807,93
126	694367,83	1415803,99
127	694355,60	1415800,59
128	694348,62	1415800,15
129	694343,07	1415800,36
130	694336,07	1415801,58
131	694329,19	1415802,84
132	694322,63	1415805,15
133	694313,95	1415808,72
134	694302,60	1415812,26
135	694287,41	1415814,14
136	694280,00	1415816,74
137	694263,78	1415822,27
138	694249,20	1415828,22
139	694239,08	1415831,52
140	694232,92	1415832,60
141	694220,24	1415832,94
142	694213,13	1415833,05
143	694203,80	1415834,27
144	694195,57	1415835,02
145	694178,88	1415834,83
146	694178,63	1415836,50
147	694168,28	1415837,50
148	694162,39	1415836,33
149	694151,07	1415835,55
150	694141,51	1415837,35
151	694125,38	1415840,42
152	694117,38	1415844,73
153	694113,85	1415845,29
154	694107,29	1415845,95
155	694097,54	1415844,07
156	694088,83	1415842,41
157	694083,06	1415841,41
158	694077,53	1415840,19
159	694071,96	1415838,63

160	694065,12	1415835,52
161	694055,21	1415830,63
162	694051,45	1415828,83
163	694047,51	1415827,19
164	694043,84	1415826,03
165	694039,19	1415825,03
166	694037,55	1415825,41
167	694030,34	1415826,92
168	694023,97	1415827,58
169	694019,05	1415828,20
170	694013,38	1415826,64
171	694008,38	1415825,36
172	694003,96	1415824,56
173	693999,50	1415825,08
174	693994,30	1415826,80
175	693987,54	1415829,43
176	693973,91	1415834,46
177	693964,88	1415838,08
178	693953,15	1415843,56
179	693946,96	1415847,09
180	693943,71	1415849,10
181	693941,78	1415851,59
182	693934,80	1415856,42
183	693932,67	1415858,33
184	693930,54	1415862,06
185	693926,98	1415865,19
186	693923,28	1415868,58
187	693917,94	1415869,83
188	693912,12	1415872,56
189	693906,94	1415876,87
190	693898,02	1415884,78
191	693884,82	1415896,85
192	693874,24	1415906,78
193	693867,37	1415913,22
194	693856,50	1415923,34
195	693845,78	1415933,25
196	693835,19	1415942,99
197	693830,44	1415947,20
198	693827,22	1415950,05
199	693826,16	1415950,98
200	693825,07	1415951,97
201	693808,14	1415967,61
202	693802,19	1415972,95
203	693799,53	1415975,43

204	693791,92	1415982,51
205	693783,14	1415990,75
206	693777,48	1415996,01
207	693770,80	1416002,04
208	693768,43	1416011,51
209	693760,51	1416015,48
210	693753,56	1416016,36
211	693741,23	1416025,91
212	693726,38	1416036,53
213	693717,56	1416042,51
214	693710,60	1416047,05
215	693702,73	1416051,98
216	693689,92	1416059,88
217	693676,90	1416067,96
218	693665,72	1416074,91
219	693654,76	1416081,64
220	693640,93	1416090,21
221	693624,78	1416100,16
222	693617,70	1416104,59
223	693612,75	1416096,60