

ООО "Егорова, 14"

## ДИЗАЙН-ПРОЕКТ

Капитальный ремонт благоустройства территории Центра культуры и библиотечного обслуживания  
по адресу: Мурманская область, г. Заозерск, улица Ленинского Комсомола, д.16

Заказчик: Администрация ЗАТО город Заозерск

г. Мурманск, 2017

## ПОЯСНИТЕЛЬНАЯ ЗАПИСКА

Дизайн-проект благоустройства территории Центра культуры и библиотечного обслуживания по адресу: Мурманская область, г. Заозерск, ул. Ленинского Комсомола, д.16, разработанна основании муниципального контракта №21 от 16.05.2017г.

Согласно Техническому заданию, предложены два варианта дизайн-проекта территории общего пользования, на настоящее время представленной газоном, расположенным между Центром и домом №14, а также прилегающими к зданию Центра проездами, совмещенными с тротуарами.

Тематика благоустройства газона предложена, с учетом местонахождения отдела ЗАГС в д.14. Основная площадь оформляется под аллею новобрачных, которая также используется для тихого отдыха, прогулок, и небольшой участок выделен под детскую игровую площадку.

На аллее новобрачных установлены тематические арт-объекты и малые архитектурные формы. Посадка по периметру газона декоративных кустарников (шиповник морщинистый, сирень венгерская, рододендрон широкой цветовой гаммы) подчеркивает планировочные линии участка. Газоны подлежат засеву травой по слою растительной земли.

Существующая асимметрия контура газона и существующих зеленых насаждений оживляет строго симметричную планировку аллеи и консолидирует объект с окружающей застройкой.

Для мощения площадок и дорожек приняты два вида тротуарной плитки местного производства – «Клевер» и «Сетка», колера до заказа изделий должны быть подтверждены Заказчиком.

Покрытие площадок, на которых установлено детское игровое оборудование: качели, качалка-балансир, качалка на пружине, песочный дворик, выполняется гранитными высевами. Расположение детских игровых площадок определено с учетом санитарных требований к ним: зоны безопасности оборудования находятся за пределами охранных зон существующих инженерных коммуникаций.

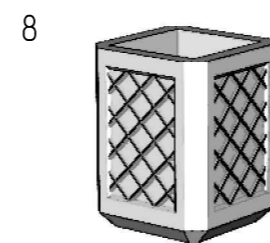
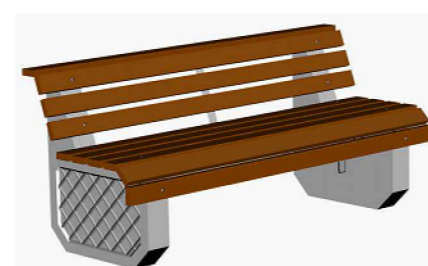
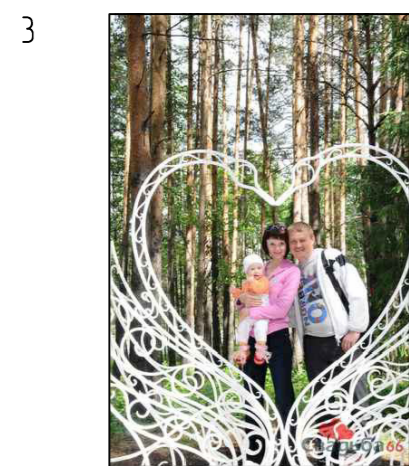
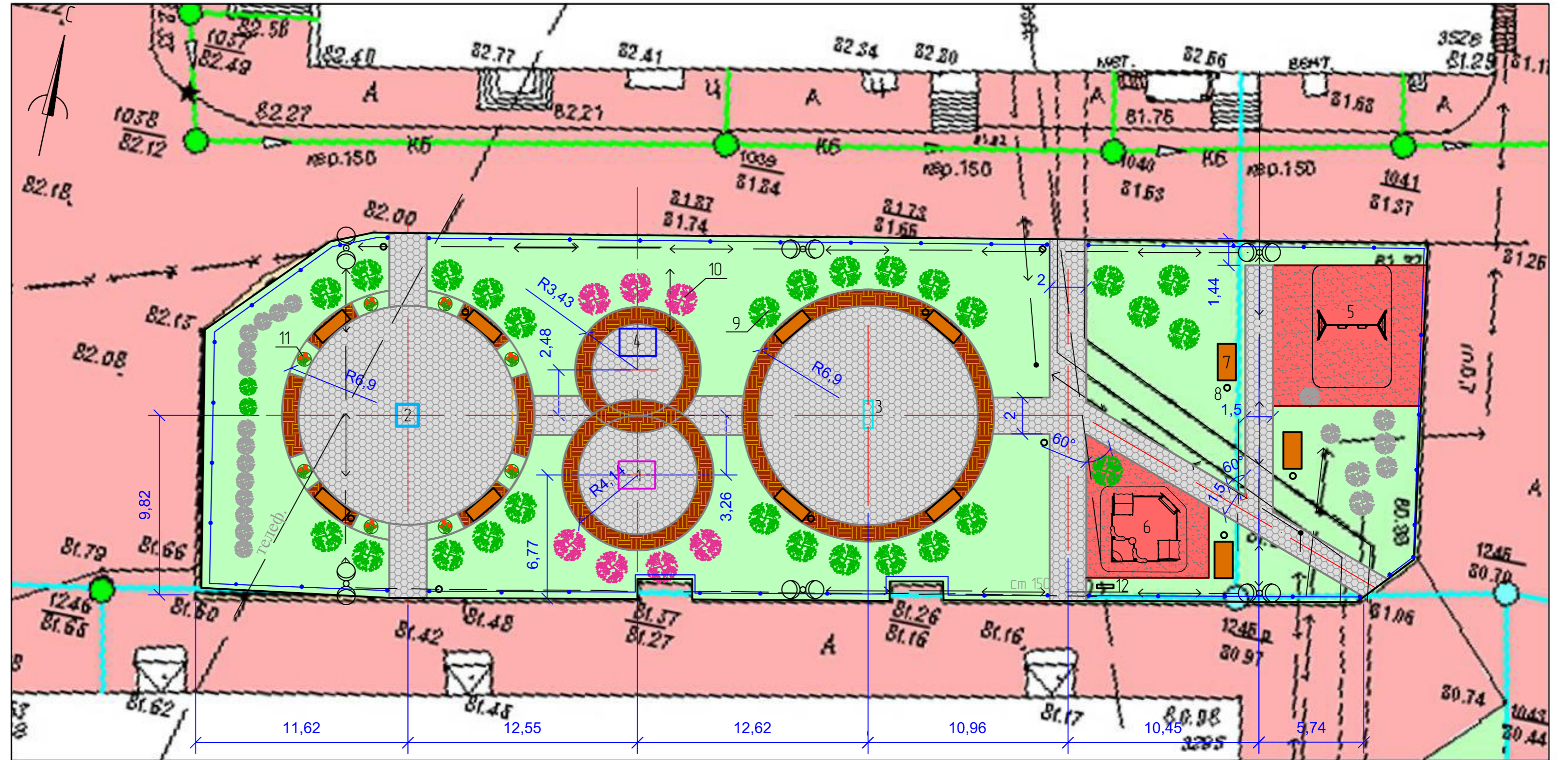
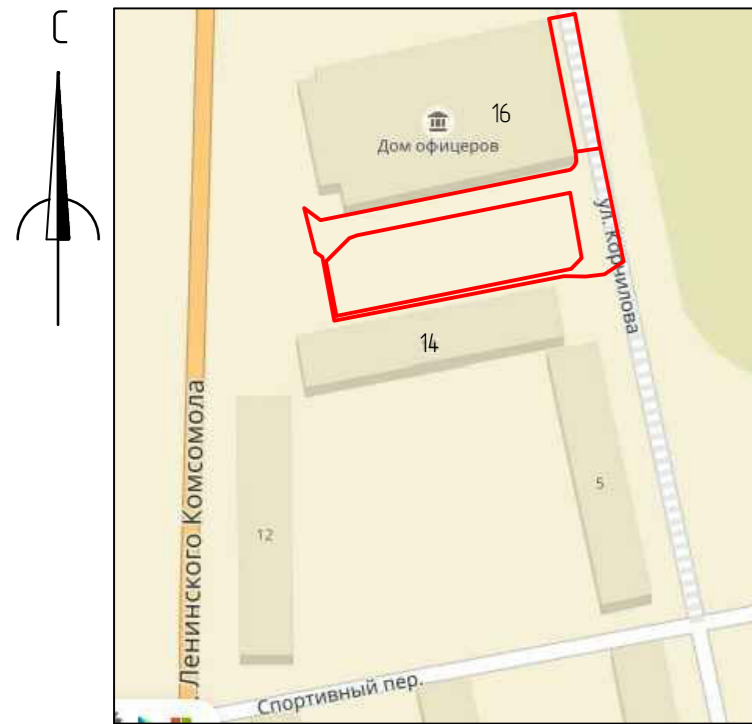
По периметру аллеи и детской площадки устанавливается металлическое ограждение из ажурных секций 2000x800 мм (по уточнению фактического положения инженерных сетей и согласованию с их владельцами).

Прилегающие к зданию Центра проезды в границах, определенных Заказчиком, подлежат ремонту: фрезерование слоя износа и укладка асфальтобетонного покрытия.

Проектом предусмотрены условия беспрепятственного и удобного передвижения МГН по участку:

- пешеходные пути движения обеспечивают обзор путей движения при их пересечении;
- отсутствие озеленения, закрывающего обзор для оценки ситуации на опасных участках;
- для озеленения газонов вдоль путей движения МГН использованы нетравмирующие древесно-кустарниковые породы;
- на путях движения МГН отсутствуют перепады высот поверхности покрытий более 0,04 м (аппарель выполняется укладкой бортового камня плашмя);
- продольный уклон пути движения, по которому возможен проезд инвалидов на креслах-колясках, не превышает 5% (на съезде с тротуара – 10%), поперечный уклон – 2 %;
- твердые покрытия выполнены из тротуарной плитки, не допускающей скольжение при намокании;
- отсутствуют выступающие элементы ограждений на опасной высоте;
- обеспечена возможность ориентироваться через ограждение.

Подготовительные работы включают: демонтаж вентиляционной шахты, металлических осветительной мачты и рекламной конструкции, ограждения участка, бетонного бордюра и снятие почвенно-растительного слоя.



Ограждение

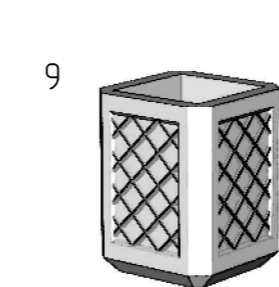
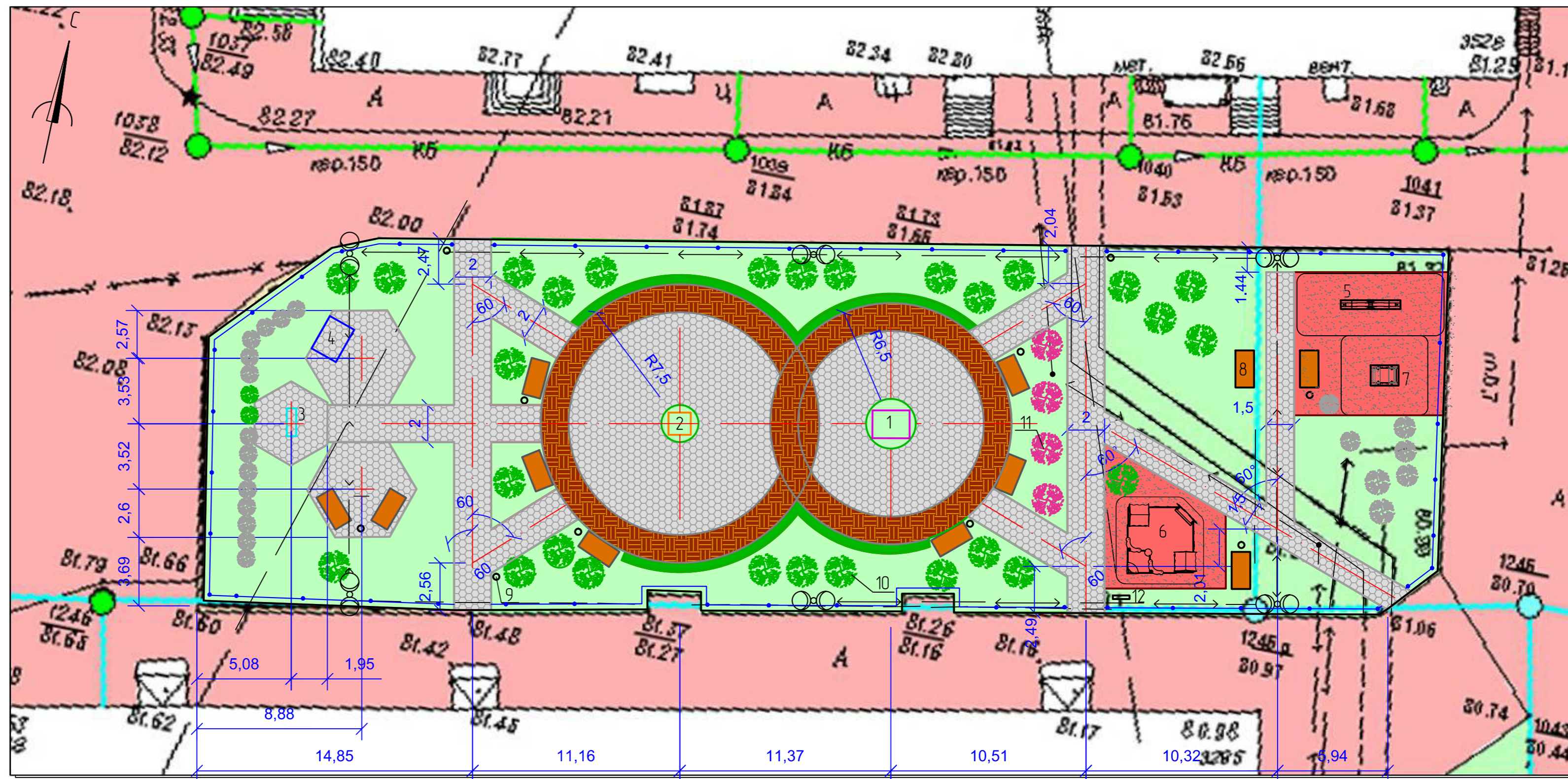
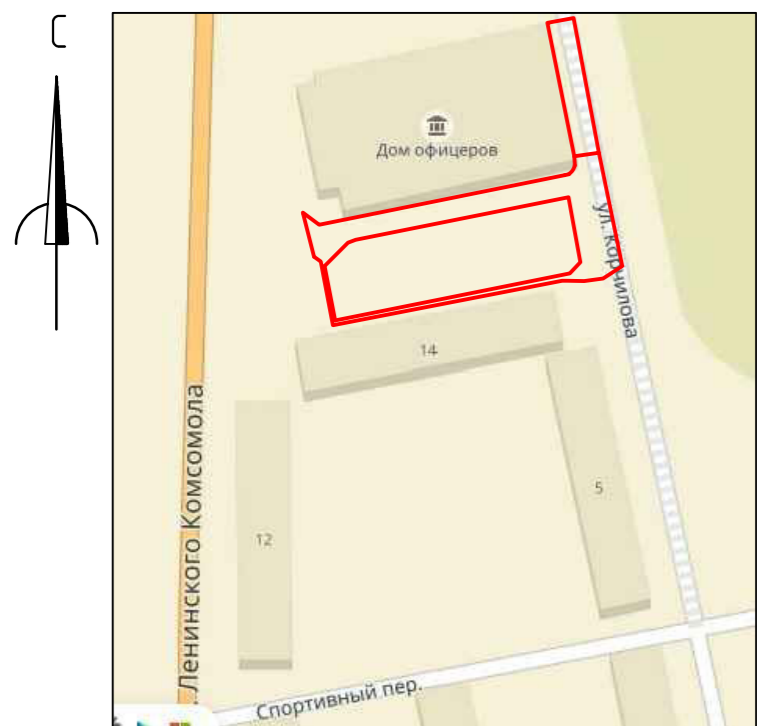


Условные обозначения

- Тротуарная плитка ( 487,7 м2 )
- Травяной газон ( 698,4 м2 )
- Гранитный отсев ( 103,4 м2 )
- Бортовой камень БР100.30.15 ( 172 п.м. )
- Бортовой камень БР100.20.8 ( 372 п.м. )
- Доска просмоленная 2x20 ( 28 п.м. )
- Металлическое ограждение ( 159 п.м. )
- Кустарник сирень венгерская
- Кустарник шиповник морщинистый
- Кустарник (сущ.)
- Кустарник родендрон
- Граница работ
- Опора наружного освещения (сущ.)

Экспликация арт-объектов, игрового оборудования, МАФ и зеленых насаждений

Поз.	Наименование	Колич. шт.	Примечание
<u>Арт-объекты и игровое оборудование</u>			
1	Кованое изделие "Карета"	1	ООО "Лилия" www.ferraliya.ru
2	Кованое изделие "Сердце-сфера"	1	- / - / -
3	Кованое изделие "Два лебедя"	1	- / - / -
4	Качели кованные "Свадебные"	1	- / - / -
5	ДИО 1.10 - Деревянные качели двойные	1	ООО "Артрукс" http://gksnata.ru
5.1	ДИО 1.203 д - Подвес Атрикс на длинной цепи	2	- / - / -
6	004269 - Песочный дворик "Шахматный клуб"	1	КСИЛ www.ksil.com
<u>Малые формы и зеленые насаждения</u>			
7	Скамья С-1	11	ООО "Лилия" www.ferraliya.ru
8	Урна У-1	11	- / - / -
9	Кустарник сирень венгерская	29	http://www.pabg.ru
10	Кустарник шиповник морщинистый	6	http://www.pabg.ru
11	Кустарник родендрон	8	http://www.pabg.ru
12	Информационный щит	1	КСИЛ www.ksil.com



Условные обозначения

- Тротуарная плитка ( 531,2 м2 )
- Травяной газон ( 636,8 м2 )
- Цветник ( 21,3 м2 )
- Гранитный отсев ( 101,4 м2 )
- Бортовой камень БР100.30.15 ( 172 п.м. )
- Бортовой камень БР100.20.8 ( 398 п.м. )
- Доска просмоленная 2x20 см ( 27 п.м. )
- Металлическое ограждение ( 160 п.м. )
- Кустарник сирень венгерская
- Кустарник шиповник морщинистый
- Кустарник (сущ.)
- Граница работ
- Опора наружного освещения (сущ.)

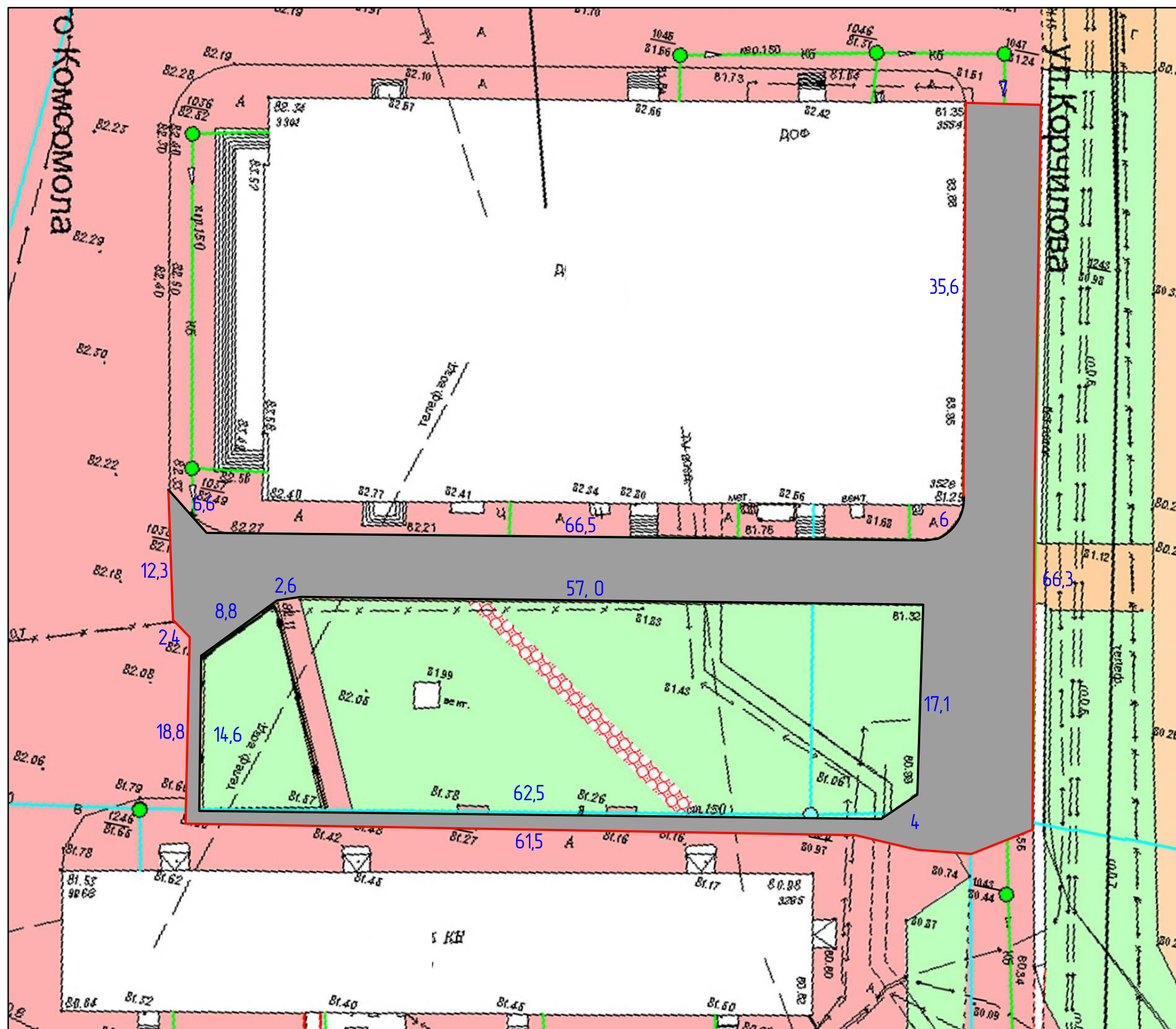
Ограждение



Экспликация арт-объектов, игрового оборудования, МАФ и зеленых насаждений

Поз.	Наименование	Кол-ч. шт.	Примечание
<b>Арт-объекты и игровое оборудование</b>			
1	Кованое изделие "Карета"	1	ООО "Лилия" www.terraliyaru
2	Кованое изделие "Сердце-сфера"	1	-/-
3	Кованое изделие "Два лебедя"	1	-/-
4	Качели кованые "Свадебные"	1	-/-
5	ДИО 3.09 - Качалка-балансир "Зайчики"	1	ООО "Артприкс" http://gksonataru
6	004-269 - Песочный дворик "Шахматный клуб"	1	КСИЛ www.ksil.com
7	ДИО 4.01 - Качалка на пружине "Кораблик"	1	ООО "Артприкс" http://gksonataru
<b>Малые формы и зеленые насаждения</b>			
8	Скамья С-1	11	ООО "Лилия" www.terraliyaru
9	Урна У-1	11	-/-
10	Кустарник сирень венгерская	30	http://www.pabgi.ru
11	Кустарник шиповник морщинистый	4	http://www.pabgi.ru
12	Информационный щит	1	КСИЛ www.ksil.com

План дорожных покрытий, М 1:400



Условные обозначения

- Покрытие асфальтобетонное  
( 1140,3 м2 )
- Бортовой камень БР100.30.15  
( 250,6 п.м. )
- Граница работ