



Правительство
Мурманской области

**О СОЦИАЛЬНОЙ ПОДДЕРЖКЕ СЕМЕЙ С
ДЕТЬМИ В МУРМАНСКОЙ ОБЛАСТИ,
ВКЛЮЧАЯ ПОДДЕРЖКУ В УСЛОВИЯХ
РАСПРОСТРАНЕНИЯ НОВОЙ
КОРОНАВИРУСНОЙ ИНФЕКЦИИ COVID-19**

О СОЦИАЛЬНОЙ ПОДДЕРЖКЕ СЕМЕЙ С ДЕТЬМИ В МУРМАНСКОЙ ОБЛАСТИ



ИНФОРМАЦИОННАЯ СПРАВКА



БЮДЖЕТ НА МЕРЫ СОЦИАЛЬНОЙ ПОДДЕРЖКИ СЕМЕЙ С ДЕТЬМИ:

6,3 МЛРД. РУБЛЕЙ, ИЗ НИХ

3,37 МЛРД. РУБЛЕЙ
- ОБЛАСТНОЙ БЮДЖЕТ

СТАТИСТИКА

ДОЛЯ ДЕТЕЙ В ЧИСЛЕННОСТИ НАСЕЛЕНИЯ

2015 ГОД - **17,7%**

2016 ГОД - **18,2%**

2017 ГОД - **18,5%**



**КОЛИЧЕСТВО МЕР
СОЦИАЛЬНОЙ ПОДДЕРЖКИ
ДЛЯ СЕМЕЙ С ДЕТЬМИ**

20 ВСЕГО, ИЗ НИХ

13 РЕГИОНАЛЬНЫХ



**КОЛИЧЕСТВО МЕР
СОЦИАЛЬНОЙ ПОДДЕРЖКИ
ДЛЯ МНОГОДЕТНЫХ**

18 ВСЕГО, ИЗ НИХ

12 РЕГИОНАЛЬНЫХ

ЧИСЛЕННОСТЬ НАСЕЛЕНИЯ НА 01.01.2020 - 748,1 ТЫС ЧЕЛ



МНОГОДЕТНЫЕ СЕМЬИ

2015 ГОД	2016 ГОД	2017 ГОД	2018 ГОД	2019 ГОД
5494	5964	6796	7577	7763
+569	+470	+832	+781	+186

ЧИСЛЕННОСТЬ ДЕТЕЙ, РОЖДЕННЫХ ТРЕТЬИМИ И ПОСЛЕДУЮЩИМИ

2015 год	2016 год	2017 год	2018 год	2019 год
1431	1465	1512	1560	1531
+88	+34	+47	+48	-29



ОРДЕН «РОДИТЕЛЬСКАЯ СЛАВА», ЗНАКОМ «МАТЕРИНСКАЯ СЛАВА»

ВРУЧЕНО: 1 орден «РОДИТЕЛЬСКАЯ СЛАВА»
93 ЗНАКА «МАТЕРИНСКАЯ СЛАВА»

50 000

Единовременная выплата



ЕДИНОВРЕМЕННЫЕ ДЕНЕЖНЫЕ ВЫПЛАТЫ – ПОДДЕРЖКА ПРИ COVID-19

ЕЖЕМЕСЯЧНАЯ ВЫПЛАТА
семьям с детьми в возрасте до 3 лет

АПРЕЛЬ – ИЮНЬ ПО **5 000** РУБЛЕЙ

С 1 АПРЕЛЯ 2020 ГОДА



ДО 1 ОКТЯБРЯ 2020 ГОДА

ПОЛУЧАТЕЛИ:

- СЕМЬИ, ИМЕЮЩИЕ ПРАВО НА ФЕДЕРАЛЬНЫЙ МАТЕРИНСКИЙ КАПИТАЛ, ПРИ УСЛОВИИ ВОЗНИКНОВЕНИЯ ПРАВА ДО 1 ИЮЛЯ 2020 Г., **НА КАЖДОГО РЕБЕНКА В ВОЗРАСТЕ ДО 3-Х ЛЕТ**
- СЕМЬИ, У КОТОРЫХ ПЕРВЫЙ РЕБЕНОК РОДИЛСЯ (УСЫНОВЛЕН) В ПЕРИОД **С 1 АПРЕЛЯ 2017 Г. ПО 1 ЯНВАРЯ 2020 Г.**

НАЗНАЧЕНО/ПЕРЕЧИСЛЕНО 10 513/ 10 490



ЕДИНОВРЕМЕННАЯ ВЫПЛАТА
семьям с детьми в возрасте с 3 до 16 ЛЕТ



10 000 РУБЛЕЙ

С 1 ИЮНЯ 2020 ГОДА

ПОЛУЧАТЕЛИ:

- СЕМЬИ С ДЕТЬМИ В ВОЗРАСТЕ ОТ 3 ДО 16 ЛЕТ

ПРИ УСЛОВИИ ДОСТИЖЕНИЯ РЕБЕНКОМ ВОЗРАСТА 16 ЛЕТ ДО 1 ИЮЛЯ 2020 Г. (В СЛУЧАЕ НАЛИЧИЯ В СЕМЬЕ НЕСКОЛЬКИХ ДЕТЕЙ УКАЗАННОГО ВОЗРАСТА ВЫПЛАТА ОСУЩЕСТВЛЯЕТСЯ **НА КАЖДОГО РЕБЕНКА**)

О СОЦИАЛЬНОЙ ПОДДЕРЖКЕ СЕМЕЙ С ДЕТЬМИ В МУРМАНСКОЙ ОБЛАСТИ



ПОДДЕРЖКА СЕМЕЙ С ДЕТЬМИ



МЕРЫ ПОДДЕРЖКИ БЕЗ УЧЕТА НУЖДАЕМОСТИ

СРЕДСТВА РЕГИОНАЛЬНОГО БЮДЖЕТА

РЕГИОНАЛЬНЫЙ МАТЕРИНСКИЙ (СЕМЕЙНЫЙ) КАПИТАЛ на третьего ребенка:

- единовременная выплата - 20 000 руб.;
- возможные расходы (улучшение жилищных условий, образование детей, быт. техника, автомобиль, ремонт жилого помещения, лечение детей, реабилитация детей-инвалидов)

126 477,44

РЕГИОНАЛЬНОЕ **ЕДИНОВРЕМЕННОЕ** ПОСОБИЕ ПРИ РОЖДЕНИИ (УСЫНОВЛЕНИИ) ДВУХ И БОЛЕЕ ДЕТЕЙ

14 478,3

ЕЖЕМЕСЯЧНАЯ ДЕНЕЖНАЯ ВЫПЛАТА ПРИ РОЖДЕНИИ ПЕРВОГО РЕБЕНКА ДО ДОСТИЖЕНИЯ ИМ ВОЗРАСТА ПОЛУТОРА ЛЕТ ЖЕНЩИНАМ, РОДИВШИМ ПЕРВЕНЦА В ВОЗРАСТЕ ДО 26 ЛЕТ

14 000,0

ЕЖЕГОДНАЯ ВЫПЛАТА НАГРАЖДЕННЫМ ОРДЕНОМ «РОДИТЕЛЬСКАЯ СЛАВА», ЗНАКОМ «МАТЕРИНСКАЯ СЛАВА»

1 000,0

СОЦИАЛЬНАЯ ПОДДЕРЖКА СЕМЕЙ, ИМЕЮЩИХ БОЛЬНЫХ ФЕНИЛКЕТОНУРИЕЙ

18 000,0

СРЕДСТВА ФЕДЕРАЛЬНОГО БЮДЖЕТА

ФЕДЕРАЛЬНЫЙ МАТЕРИНСКИЙ КАПИТАЛ:

- на первого ребенка
- на второго и последующих

466 617,0
150 000,0

ЕДИНОВРЕМЕННОЕ ПОСОБИЕ ПО БЕРЕМЕННОСТИ И РОДАМ, ПОСОБИЕ ВСТАВШИМ НА УЧЕТ В РАННИЕ СРОКИ БЕРЕМЕННОСТИ

945,21

ЕДИНОВРЕМЕННОЕ ПОСОБИЕ ПРИ РОЖДЕНИИ РЕБЕНКА

25 205,77

ЕДИНОВРЕМЕННОЕ ПОСОБИЕ БЕРЕМЕННОЙ ЖЕНЕ ВОЕННОСЛУЖАЩЕГО ПО ПРИЗЫВУ

39 915,96

ЕЖЕМЕСЯЧНОЕ ПОСОБИЕ ПО УХОДУ ЗА РЕБЕНКОМ ДО 1,5 ЛЕТ

4 726,08

- за первым ребенком
- за вторым ребенком

9 452,16

ЕЖЕМЕСЯЧНОЕ ПОСОБИЕ НА РЕБЕНКА ВОЕННОСЛУЖАЩЕГО ПО ПРИЗЫВУ

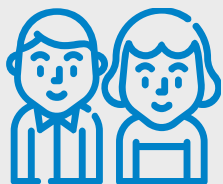
17 193,0



ЕЖЕМЕСЯЧНАЯ ДЕНЕЖНАЯ ВЫПЛАТА НА РЕБЕНКА В ВОЗРАСТЕ ОТ 3 ДО 7 ЛЕТ ВКЛЮЧИТЕЛЬНО С 01.06.2020 НУЖДАЮЩИМСЯ СЕМЬЯМ



УКАЗ ПРЕЗИДЕНТА РОССИЙСКОЙ ФЕДЕРАЦИИ ОТ 20.03.2020 № 199 «О ДОПОЛНИТЕЛЬНЫХ МЕРАХ ГОСУДАРСТВЕННОЙ ПОДДЕРЖКИ СЕМЕЙ, ИМЕЮЩИХ ДЕТЕЙ»



ПРОГНОЗНАЯ ЧИСЛЕННОСТЬ
ПОЛУЧАТЕЛЕЙ В 2020 ГОДУ **7 517**
ДЕТЕЙ

8 596,5
рублей

РАСЧЕТ: 50 ПРОЦЕНТОВ ВЕЛИЧИНЫ
ПРОЖИТОЧНОГО МИНИМУМА ДЛЯ ДЕТЕЙ
(ЗА 2 КВАРТАЛ ГОДА, ПРЕДШЕСТВУЮЩЕГО ГОДУ ОБРАЩЕНИЯ
(ПМ МУРМАНСКОЙ ОБЛАСТИ))



ЗАКОН МУРМАНСКОЙ ОБЛАСТИ ОТ 10.04.2020 № 2475-01-ЗМО «О ЕЖЕМЕСЯЧНОЙ ДЕНЕЖНОЙ ВЫПЛАТЕ НА РЕБЕНКА В ВОЗРАСТЕ ОТ ТРЕХ ДО СЕМИ ЛЕТ ВКЛЮЧИТЕЛЬНО»



ПОСТАНОВЛЕНИЕ ПРАВИТЕЛЬСТВА МУРМАНСКОЙ ОБЛАСТИ ОТ 21.04.2020 № 236-ПП «ОБ УТВЕРЖДЕНИИ ПОРЯДКА ПРЕДОСТАВЛЕНИЯ ЕЖЕМЕСЯЧНОЙ ДЕНЕЖНОЙ ВЫПЛАТЫ НА ДЕТЕЙ В ВОЗРАСТЕ ОТ ТРЕХ ДО СЕМИ ЛЕТ ВКЛЮЧИТЕЛЬНО»



775,4

МЛН РУБЛЕЙ, ИЗ НИХ
224,8 млн руб. из областного бюджета



ОСНОВНЫЕ УСЛОВИЯ

РАЗМЕР СРЕДНЕДУШЕВОГО ДОХОДА СЕМЬИ НЕ ПРЕВЫШАЕТ ВЕЛИЧИНУ ПРОЖИТОЧНОГО МИНИМУМА НА ДУШУ НАСЕЛЕНИЯ, УСТАНОВЛЕННОГО В МУРМАНСКОЙ ОБЛАСТИ ЗА 2 КВАРТАЛ ГОДА, ПРЕДШЕСТВУЮЩЕГО ГОДУ ОБРАЩЕНИЯ

ДОСТИЖЕНИЕ РЕБЕНКОМ ВОЗРАСТА 3 ЛЕТ (НЕ РАНЕЕ 1 ЯНВАРЯ 2020 ГОДА), ДО ДОСТИЖЕНИЯ ВОЗРАСТА 8 ЛЕТ

!!! В СЛУЧАЕ НАЛИЧИЯ В СЕМЬЕ НЕСКОЛЬКИХ ДЕТЕЙ В ВОЗРАСТЕ ОТ 3 ДО 7 ЛЕТ ВКЛЮЧИТЕЛЬНО ЕЖЕМЕСЯЧНАЯ ВЫПЛАТА ОСУЩЕСТВЛЯЕТСЯ НА КАЖДОГО РЕБЕНКА.

О СОЦИАЛЬНОЙ ПОДДЕРЖКЕ СЕМЕЙ С ДЕТЬМИ В МУРМАНСКОЙ ОБЛАСТИ

ПОДДЕРЖКА СЕМЕЙ С ДЕТЬМИ



МЕРЫ ПОДДЕРЖКИ С УЧЕТОМ НУЖДАЕМОСТИ

СРЕДСТВА РЕГИОНАЛЬНОГО БЮДЖЕТА

ЕЖЕМЕСЯЧНАЯ ВЫПЛАТА ПРИ РОЖДЕНИИ ТРЕТЬЕГО И ПОСЛЕДУЮЩИХ ДЕТЕЙ ДО ДОСТИЖЕНИЯ РЕБЕНКОМ ВОЗРАСТА ТРЕХ ЛЕТ

17 709,0

ЕДИНОВРЕМЕННОЕ ПОСОБИЕ ПРИ ПОСТУПЛЕНИИ РЕБЕНКА В ПЕРВЫЙ КЛАСС (для многодетных без учета нуждаемости)

4 423,74

ЕЖЕМЕСЯЧНАЯ ДЕНЕЖНАЯ ВЫПЛАТА НА РЕБЕНКА В ВОЗРАСТЕ ОТ ТРЕХ ДО СЕМИ ЛЕТ ВКЛЮЧИТЕЛЬНО

8 596,5

ЕЖЕМЕСЯЧНАЯ СУБСИДИЯ ПО ОПЛАТЕ ЖКУ (средний размер; для МС - 5116)

2 040,29

ЕЖЕМЕСЯЧНОЕ ПОСОБИЕ НА РЕБЕНКА В МАЛОИМУЩЕЙ СЕМЬЕ

- ежемесячное пособие на ребенка
- одинокие матери
- многодетные матери
- дети разыскиваемых родителей
- дети военнослужащих

530,7

ЕЖЕМЕСЯЧНАЯ КОММУНАЛЬНАЯ ВЫПЛАТА - 30% СТОИМОСТИ КОММУНАЛЬНЫХ УСЛУГ (средний размер; для МС - 2082)

1 686,0

ЕЖЕМЕСЯЧНАЯ АДРЕСНАЯ ГОСУДАРСТВЕННАЯ СОЦИАЛЬНАЯ ПОМОЩЬ (средний размер)

1 399,03

1 061,4

СРЕДСТВА ФЕДЕРАЛЬНОГО БЮДЖЕТА

ЕЖЕМЕСЯЧНАЯ ДЕНЕЖНАЯ ВЫПЛАТА В СВЯЗИ С РОЖДЕНИЕМ (УСЫНОВЛЕНИЕМ) ПЕРВОГО РЕБЕНКА

17 193,00

О СОЦИАЛЬНОЙ ПОДДЕРЖКЕ СЕМЕЙ С ДЕТЬМИ В МУРМАНСКОЙ ОБЛАСТИ



ДОПОЛНИТЕЛЬНАЯ ПОДДЕРЖКА, НАПРАВЛЕННАЯ НА УЛУЧШЕНИЕ ЖИЛИЩНЫХ УСЛОВИЙ СЕМЕЙ С ДЕТЬМИ

466 617,00

150 000,00

126 477,44

ФЕДЕРАЛЬНЫЙ МАТЕРИНСКИЙ КАПИТАЛ ПРИ РОЖДЕНИИ :

- ПЕРВОГО РЕБЕНКА
- ВТОРОГО И ПОСЛЕДУЮЩИХ

РЕГИОНАЛЬНЫЙ
МАТЕРИНСКИЙ (СЕМЕЙНЫЙ)
КАПИТАЛ

СУБСИДИРОВАНИЕ ИПОТЕЧНОГО КРЕДИТОВАНИЯ НА ПРИОБРЕТЕНИЕ СТРОЯЩЕГОСЯ ЖИЛЬЯ И РЕФИНАНСИРОВАНИЕ ТЕКУЩИХ ИПОТЕЧНЫХ КРЕДИТОВ СЕМЬЯМ, ИМЕЮЩИМ ДЕТЕЙ, ПО ЛЬГОТНОЙ СТАВКЕ 6%.

200 000,00

ВОЗМЕЩЕНИЕ ЧАСТИ ЗАТРАТ МНОГОДЕТНЫМ СЕМЬЯМ НА СТРОИТЕЛЬСТВО ДОМА НА БЕСПЛАТНО ПРЕДОСТАВЛЕННОМ В СОБСТВЕННОСТЬ ЗЕМЕЛЬНОМ УЧАСТКЕ

450 000,00

ОКАЗАНИЕ ПОМОЩИ СЕМЬЯМ, ВЗЯВШИМ ИПОТЕЧНЫЙ ЖИЛИЩНЫЙ КРЕДИТ (ЗАЕМ) ДЛЯ ПРИОБРЕТЕНИЯ ЖИЛЬЯ, В ВИДЕ ВЫПЛАТЫ ИЗ ФЕДЕРАЛЬНОГО БЮДЖЕТА В СЧЕТ ПОГАШЕНИЯ КРЕДИТА (ЗАЙМА)



ПРЕДОСТАВЛЕНИЕ ЗЕМЕЛЬНОГО УЧАСТКА ДЛЯ ИНДИВИДУАЛЬНОГО ЖИЛИЩНОГО СТРОИТЕЛЬСТВА

340 000,00

АЛЬТЕРНАТИВА

ДЕНЕЖНАЯ ВЫПЛАТА НА УЛУЧШЕНИЕ ЖИЛИЩНЫХ УСЛОВИЙ

* ПРАВО НА ДОПОЛНИТЕЛЬНУЮ ПОДДЕРЖКУ ОПРЕДЕЛЯЕТСЯ ИНДИВИДУАЛЬНО В ЗАВИСИМОСТИ ОТ СТАТУСА СЕМЬИ И ДАТЫ РОЖДЕНИЯ РЕБЕНКА



Правительство
Мурманской области

Спасибо за внимание!

#НАСЕВЕРЕЖИТЬ